

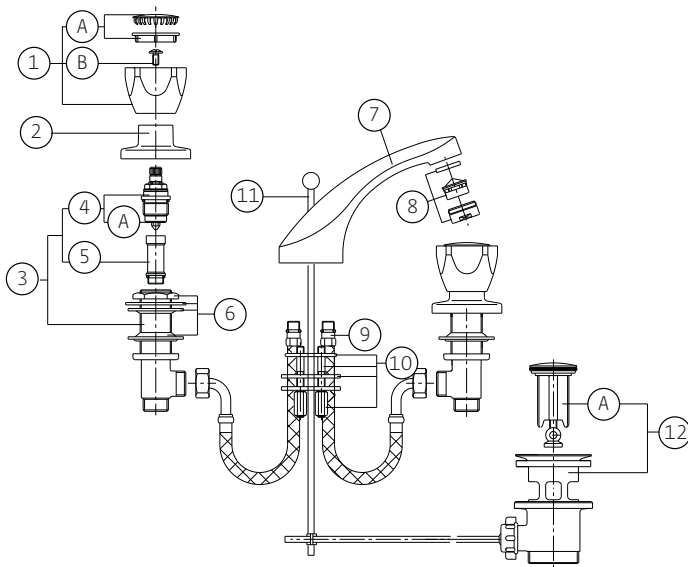
DESCRIZIONE PRODOTTO/PRODUCT DESCRIPTION:

Batteria per lavabo con scarico da 4/4" o 5/4" e tubetti di collegamento.
 /3-holes basin mixer with 4/4" or 5/4" pop-up waste.

DATI COSTRUTTIVI/TECHNICAL INFORMATION:

Materiali compatibili al 100% con acqua potabile e conformi al D.M.174.
 /Materials 100% compatible with drinking water and complying with Min. Decree 174.
 Made in Italy.

COMPONENTI/COMPONENTS:



RICAMBI/SPARE PARTS:

1	20001A	Coppia maniglie serie Alfa/Pair of Alfa handles
1	20001B	Coppia maniglie serie Beta/Pair of Beta handles
1A	23T	Placchette e anelli maniglie Alfa/Badges and ring Alfa handles
1A	24T	Placchette e anelli maniglie Beta/Badges and ring Beta handles
1B	14R	Viti/Screws
2	3927	Cappuccio/Side cap
3	14545	Rubinetto con vitone/Sidevalve with headvalve
4	10D	Coppia movimenti tradizionali/Pair of headvalves
4A	15G	Guarnizione a disco/Gasket
5	11G	Sede/Seat
6	14555	Organi fissaggio piantana/Sidevalve fixing accessories
7	14541	Bocca con aeratore/Spout with aerator
8	0448	Aeratore/Aerator
9	11140	Tubo di collegamento flessibile/Flexible connection hose
10	90647	Organi fissaggio/Fixing accessories
11	15419	Asta e pomolo/Rod and knob
12	10011	Scarico 5/4"/5/4" pop-up waste
12A	1S	Tappo scarico/Drain plug

DATI EROGAZIONE/FLOW RATE:

l/min	13	20	25	27	29
bar	1	2	3	4	5

FINITURA/SURFACE FINISHING:

Specificare in fase d'ordine.
 /To be specified when ordering.

CARATTERISTICHE FUNZIONALI/TECHNICAL FEATURES:

Pressione minima di esercizio/Minimum working pressure:	0,5 bar
Pressione di esercizio consigliata/Recommended working pressure:	1-5 bar
Temperatura max acqua calda/Maximum temperature:	80° C
Temperatura max acqua calda consigliata/Recommended maximum temperature:	65° C