

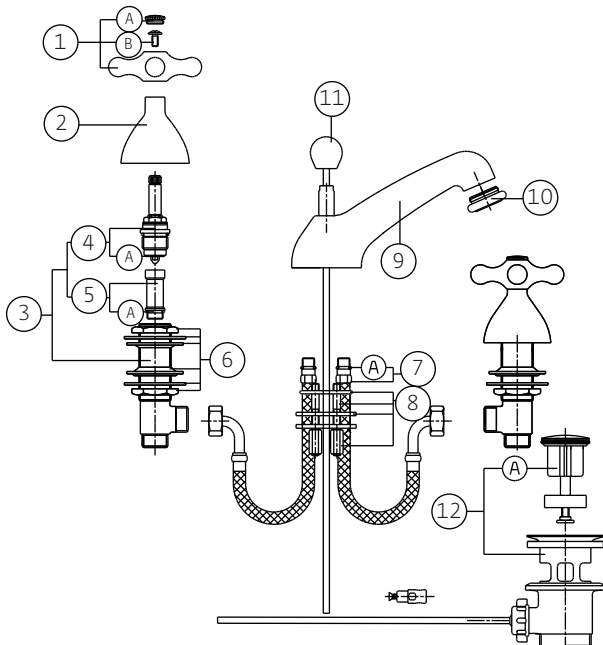
**DESCRIZIONE PRODOTTO/PRODUCT DESCRIPTION:**

Batteria tre fori lavabo con scarico da 5/4" e tubetti di alimentazione flessibili.  
 /3-holes basin mixer with 5/4" pop-up waste and flexible supplying pipes.

**DATI COSTRUTTIVI/TECHNICAL INFORMATION:**

Materiali compatibili al 100% con acqua potabile e conformi al D.M.174.  
 /Materials 100% compatible with drinking water and complying with Min. Decree 174.  
 Made in Italy.

**COMPONENTI/COMPONENTS:**



**RICAMBI/SPARE PARTS:**

1	20001E	Coppia maniglie/Pair of handle
1A	20T	Placchette, maniglie e deviatore/Badges, handle and diverter
1B	14R	Vite M5/M5 screw
2	3810	Cappuccio/Cap
3	14595	Piantana movimento tradizionale/Side valve traditional headvalve
4	1V	Movimento tradizionale/Traditional headvalve
4A	15G	Guarnizione a disco/Gasket
5	12G	Sede/Side
5A	18G	O'ring/O'ring
6	14557	Organi fissaggio piantana/Side valve fixing accessories
7	11140	Tubo flessibile G.1/2"x10 p1/Flexible supplying pipe G.1/2"x10 p1
8	90647	Organi fissaggio bocca/Spout fixing accessories
9	91410	Bocca con aeratore/Spout with aerator
10	0448E	Aeratore/Aerator
11	10022	Asta e pomolo/Rod and knob
12	10011	Scarico 5/4"/5/4" pop-up waste
12A	1S	Tappo scarico/Drain plug

**DATI EROGAZIONE/FLOW RATE:**

l/m	13	20	25	29	32
bar	1	2	3	4	5

**FINITURA/SURFACE FINISHING:**

Specificare in fase d'ordine.  
 /To be specified when ordering.

**CARATTERISTICHE FUNZIONALI/TECHNICAL FEATURES:**

Pressione minima di esercizio/Minimum working pressure:	0,5 bar
Pressione di esercizio consigliata/Recommended working pressure:	1-5 bar
Temperatura max acqua calda/Maximum temperature:	80° C
Temperatura max acqua calda consigliata/Recommended maximum temperature:	65° C