

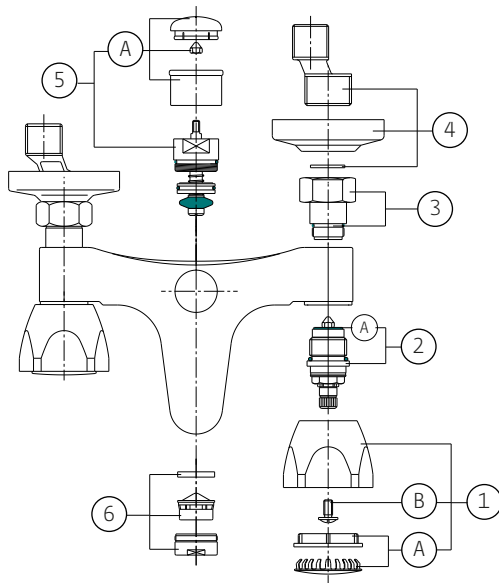
DESCRIZIONE PRODOTTO/PRODUCT DESCRIPTION:

Miscelatore tradizionale esterno per vasca con deviatore automatico ed accessorio doccia FY68 composto da: doccia o368, supporto orientabile 391V, flessibile F323 lungo 150 cm.
 /Exposed bath mixer with shower set.

DATI COSTRUTTIVI/TECHNICAL INFORMATION:

Materiali compatibili al 100% con acqua potabile e conformi al D.M.174.
 /Materials 100% compatible with drinking water and complying with Min. Decree 174.
 Made in Italy.

COMPONENTI/COMPONENTS:



RICAMBI/SPARE PARTS:

1	20001A	Coppia maniglie serie Alfa/Pair of Alfa handles
1	20001B	Coppia maniglie serie Beta/Pair of Beta handles
1A	23T	Placchette e anelli maniglie Alfa/Badges and ring Alfa handles
1A	24T	Placchette e anelli maniglie Beta/Badges and ring Beta handles
1B	14R	Viti/Screws
2	2N	Movimento tradizionale/Pair of headvalves
2A	15G	Guarnizione a disco/Gasket
3	13214	Sede e calotta (in produzione fino al 1998)/ Seat and nut (production up to 1998)
3	90277	Sede e calotta (in produzione dal 1999)/ Seat and nut (production since 1999)
4	0100	Coppia Attacchi eccentrici rosone/Pair of S-compling and wall plate
5	28V	Deviatore (in produzione fino al 2004)/Diverter (production up to 2004)
5	31V	Deviatore (in produzione dal 2004)/Diverter (production since 2004)
5A	90663	Pomolo deviatore per 31V/Diverter knob for 31V
6	0449	Aeratore 24P1 - IC

DATI EROGAZIONE/FLOW RATE:

l/min	14	21	26	30	34
bar	1	2	3	4	5

FINITURA/SURFACE FINISHING:

Specificare in fase d'ordine.
 /To be specified when ordering.

CARATTERISTICHE FUNZIONALI/TECHNICAL FEATURES:

Pressione minima di esercizio/Minimum working pressure:	0,5 bar
Pressione di esercizio consigliata/Recommended working pressure:	1-5 bar
Temperatura max acqua calda/Maximum temperature:	80° C
Temperatura max acqua calda consigliata/Recommended maximum temperature:	65° C