

Serie CEA-CA

Pompe centrifughe con bocche filettate in acciaio inossidabile. Ampia gamma di pompe per uso domestico e industriale.

Modelli con girante singola (CEA) e bigirante (CA). Disponibili su richiesta versioni "V" con elastomeri in FPM per temperature fino a 110°C e versioni "N" completamente in acciaio inossidabile AISI 316.

Dati caratteristici

Portata: fino a 31 m³/h
Prevalenza: fino a 62 m
Alimentazione: trifase e monofase 50 e 60 Hz
Potenza: da 0,37 kW fino a 3 kW
Pressione massima di esercizio: 8 bar
Temperatura del liquido pompato:
da -10°C a +85°C (CEA-CA)
da -10°C a +110°C (CEA-V CA-V con elastomeri in FPM)
Isolamento classe: 155 (F)
Protezione: IP55

Materiali

Corpo pompa: Acciaio inossidabile
Girante: Acciaio inossidabile
Diffusore: Acciaio inossidabile
Disco porta tenuta: Acciaio inossidabile
Lanterna: Alluminio
Tenuta meccanica: Ceramica/Carbone/NBR
Tappi di carico e scarico: Acciaio inossidabile
Elastomeri: NBR

Applicazioni

Approvvigionamento idrico
Raccolta acqua piovana
Macchine per lavaggio industriale
Pressurizzazione
Industria in generale
Irrigazione
Depurazione e trattamento acqua
Raffreddamento e refrigerazione
Piscine (versioni "N")
Recupero calore
Riscaldamento, ventilazione e climatizzazione



Per una lista completa delle informazioni tecniche consultare il sito www.lowara.it

SERIE CEA-CEA(N)

Tabella di prestazioni idrauliche ~2850 rpm 50 Hz

| POMPA TIPO | POTENZA | | Q = PORTATA | | | | | | | | | | | | | | | | | | | |
|--|----------|------|-------------------|------|------|------|------|------|------|------|------|------|------|------|------|------|------|------|------|------|-----|--|
| | NOMINALE | | l/min | 0 | 30 | 40 | 60 | 80 | 100 | 120 | 140 | 160 | 180 | 200 | 250 | 300 | 350 | 400 | 430 | 480 | 520 | |
| | kW | HP | m ³ /h | 0 | 1,8 | 2,4 | 3,6 | 4,8 | 6 | 7,2 | 8,4 | 9,6 | 10,8 | 12 | 15 | 18 | 21 | 24 | 26 | 29 | 31 | |
| H = PREVALENZA TOTALE IN METRI COLONNA ACQUA | | | | | | | | | | | | | | | | | | | | | | |
| CEA(M) 70/3 | 0,37 | 0,5 | 22,0 | 20,1 | 19,1 | 16,6 | 12,8 | | | | | | | | | | | | | | | |
| CEA(M) 70/5 | 0,55 | 0,75 | 31,1 | 28,8 | 27,7 | 24,7 | 20,2 | | | | | | | | | | | | | | | |
| CEA(M) 80/5 | 0,75 | 1 | 32,0 | 30,0 | 29,3 | 27,4 | 24,7 | 21,0 | | | | | | | | | | | | | | |
| CEA(M) 120/3 | 0,55 | 0,75 | 22,4 | | | 18,9 | 17,5 | 15,9 | 14,0 | 11,8 | 9,2 | | | | | | | | | | | |
| CEA(M) 120/5 | 0,9 | 1,2 | 31,8 | | | 28,2 | 26,5 | 24,6 | 22,4 | 20,0 | 17,3 | | | | | | | | | | | |
| CEA(M) 210/2 | 0,75 | 1 | 17,7 | | | | | | 16,5 | 16,1 | 15,6 | 15,0 | 14,4 | 12,6 | 10,4 | | | | | | | |
| CEA(M) 210/3 | 1,1 | 1,5 | 20,8 | | | | | | 19,7 | 19,3 | 19,0 | 18,5 | 18,0 | 16,5 | 14,4 | | | | | | | |
| CEA(M) 210/4 | 1,5 | 2 | 25,5 | | | | | | 24,8 | 24,5 | 24,0 | 23,6 | 23,0 | 21,3 | 19,0 | | | | | | | |
| CEA(M) 210/5 | 1,85 | 2,5 | 29,0 | | | | | | 28,2 | 27,9 | 27,5 | 27,1 | 26,6 | 25,1 | 23,1 | | | | | | | |
| CEA(M) 370/1 | 1,1 | 1,5 | 16,3 | | | | | | | | | 15,5 | 15,2 | 14,3 | 13,0 | 11,4 | 9,4 | 8,1 | | | | |
| CEA(M) 370/2 | 1,5 | 2 | 20,4 | | | | | | | | | | 19,1 | 18,3 | 17,2 | 15,8 | 14,1 | 13,0 | 10,8 | | | |
| CEA(M) 370/3 | 1,85 | 2,5 | 24,4 | | | | | | | | | | 22,9 | 22,1 | 21,1 | 19,8 | 18,2 | 17,1 | 15,0 | 13,0 | | |
| CEA370/5 | 3 | 4 | 30,3 | | | | | | | | | | 28,3 | 27,5 | 26,5 | 25,3 | 23,8 | 22,8 | 20,8 | 19,0 | | |

cea-2p50_d_th

Tabella dati elettrici

| POMPA TIPO | MOTORE TIPO | POTENZA ASSORB.* | CORRENTE ASSORB.* | CONDENS. | POMPA TIPO | MOTORE TIPO | POTENZA ASSORB.* | CORRENTE ASSORB.* | CORRENTE ASSORB.* | | | | |
|------------|--------------|------------------|-------------------|----------|------------|--------------|------------------|-------------------|-------------------|-----------|---------|------------|-----------|
| | | | | | | | | | | 220-240 V | TRIFASE | 220-240 V | 380-415 V |
| | | | | | | | | | | kW | A | μF / 450 V | kW |
| CEAM70/3 | SM63BG/1045 | 0,60 | 2,72 | 14 | CEA70/3 | SM63BG/304 | 0,61 | 2,51 | 1,45 | | | | |
| CEAM70/5 | SM71BG/1055 | 0,97 | 4,55 | 16 | CEA70/5 | SM71BG/305 | 0,88 | 2,86 | 1,65 | | | | |
| CEAM80/5 | SM71BG/1075 | 1,07 | 4,87 | 20 | CEA80/5 | SM80BG/307HE | 1,02 | 3,23 | 1,87 | | | | |
| CEAM120/3 | SM71BG/1055 | 0,91 | 4,33 | 16 | CEA120/3 | SM71BG/305 | 0,82 | 2,74 | 1,58 | | | | |
| CEAM120/5 | SM71BG/1095 | 1,39 | 6,24 | 25 | CEA120/5 | SM80BG/311HE | 1,32 | 4,07 | 2,35 | | | | |
| CEAM210/2 | SM71BG/1075 | 1,13 | 5,10 | 20 | CEA210/2 | SM80BG/307HE | 1,10 | 3,39 | 1,96 | | | | |
| CEAM210/3 | SM80BG/1115 | 1,48 | 6,68 | 30 | CEA210/3 | SM80BG/311HE | 1,39 | 4,24 | 2,45 | | | | |
| CEAM210/4 | SM80BG/1155 | 1,91 | 8,60 | 40 | CEA210/4 | PLM90BG/315 | 1,77 | 5,33 | 3,08 | | | | |
| CEAM210/5 | PLM90BG/1225 | 2,24 | 10,2 | 70 | CEA210/5 | PLM90BG/322 | 2,20 | 7,35 | 4,24 | | | | |
| CEAM370/1 | SM80BG/1115 | 1,49 | 6,75 | 30 | CEA370/1 | SM80BG/311HE | 1,44 | 4,34 | 2,51 | | | | |
| CEAM370/2 | SM80BG/1155 | 2,05 | 9,26 | 40 | CEA370/2 | PLM90BG/315 | 1,99 | 5,90 | 3,41 | | | | |
| CEAM370/3 | PLM90BG/1225 | 2,45 | 11,1 | 70 | CEA370/3 | PLM90BG/322 | 2,45 | 7,84 | 4,53 | | | | |
| | | | | | CEA370/5 | PLM90BG/330 | 3,26 | 10,1 | 5,86 | | | | |

*Valori massimi nel campo di funzionamento

cea-2p50_e_te

SERIE CA - CA(N)

Tabella di prestazioni idrauliche ~2850 rpm 50 Hz

| POMPA TIPO | POTENZA NOMINALE | | Q = PORTATA | | | | | | | | | | | | |
|--|---------------------|-----|-------------------|------|------|------|------|------|------|------|------|-------|------|------|------|
| | | | l/min | 0 | 30 | 40 | 50 | 60 | 70 | 80 | 100 | 120 | 150 | 180 | 210 |
| | kW | HP | m ³ /h | 0 | 1,8 | 2,4 | 3 | 3,6 | 4,2 | 4,8 | 6 | 7,2 | 9 | 10,8 | 12,6 |
| H = PREVALENZA TOTALE IN METRI COLONNA ACQUA | | | | | | | | | | | | | | | |
| CA(M) 70/33 | 0,75 | 1 | 42,9 | 38,8 | 36,9 | 34,6 | 31,7 | 28,2 | 23,9 | | | | | | |
| CA(M) 70/34 | 0,9 | 1,2 | 48,8 | 45,1 | 43,2 | 40,7 | 37,7 | 34,0 | 29,5 | | | | | | |
| CA(M) 70/45 | 1,1 | 1,5 | 56,2 | 52,0 | 49,8 | 47,1 | 43,9 | 39,9 | 35,3 | | | | | | |
| CA(M) 120/33 | 1,1 | 1,5 | 44,3 | | | 39,1 | 37,8 | 36,4 | 34,8 | 31,4 | 27,6 | 21,0 | | | |
| CA(M) 120/35 | 1,5 | 2 | 54,0 | | | 49,4 | 48,1 | 46,6 | 44,9 | 41,2 | 36,8 | 29,3* | | | |
| CA(M) 120/55 | 2,2 | 3 | 63,8 | | | 59,6 | 58,2 | 56,6 | 54,8 | 50,6 | 45,7 | 37,1 | | | |
| CA(M) 200/33 | 1,85 | 2,5 | 43,2 | | | 41,8 | 41,2 | 40,6 | 39,9 | 38,3 | 36,4 | 33,2 | 29,5 | 25,5 | |
| CA(M) 200/35 | 2,2 | 3 | 53,5 | | | 52,4 | 51,9 | 51,4 | 50,7 | 49,2 | 47,5 | 44,3 | 40,6 | 36,5 | |
| CA 200/55 | 3 | 4 | 62,6 | | | 61,0 | 60,6 | 60,1 | 59,5 | 58,2 | 56,6 | 53,8 | 50,4 | 46,2 | |

ca-2p50_d_th

Tabella dati elettrici

| POMPA TIPO MONOF. | MOTORE TIPO | POTENZA ASSORB.* kW | CORRENTE ASSORB.* 220-240 V A | CONDENS. µF / 450 V | POMPA TIPO TRIFASE | MOTORE TIPO | POTENZA ASSORB.* kW | CORRENTE ASSORB.* 220-240 V A | CORRENTE ASSORB.* 380-415 V A | | | | | | | | | | |
|-------------------------|----------------|---------------------------|--|------------------------|--------------------------|----------------|---------------------------|--|--|----------|-------------|------|------|----|---------|--------------|------|------|------|
| | | | | | | | | | | CAM70/33 | SM71CA/1075 | 1,15 | 5,16 | 20 | CA70/33 | SM80CA/307HE | 1,11 | 3,43 | 1,98 |
| | | | | | | | | | | CAM70/34 | SM71CA/1095 | 1,39 | 6,22 | 25 | CA70/34 | SM80CA/311HE | 1,32 | 4,05 | 2,34 |
| CAM70/45 | SM80CA/1115 | 1,76 | 7,92 | 30 | CA70/45 | SM80CA/311HE | 1,67 | 4,95 | 2,86 | | | | | | | | | | |
| CAM120/33 | SM80CA/1115 | 1,67 | 7,53 | 30 | CA120/33 | SM80CA/311HE | 1,58 | 4,72 | 2,73 | | | | | | | | | | |
| CAM120/35 | SM80CA/1155 | 2,18 | 9,87 | 40 | CA120/35 | LLM90CA/315 | 1,99 | 5,85 | 3,38 | | | | | | | | | | |
| CAM120/55 | PLM90CA/1225 | 2,54 | 11,5 | 70 | CA120/55 | LLM90CA/322 | 2,47 | 7,40 | 4,28 | | | | | | | | | | |
| CAM200/33 | PLM90CA/1225 | 2,29 | 10,4 | 70 | CA200/33 | LLM90CA/322 | 2,18 | 6,71 | 3,88 | | | | | | | | | | |
| CAM200/35 | PLM90CA/1225 | 2,94 | 12,6 | 70 | CA200/35 | LLM90CA/322 | 2,97 | 8,86 | 5,12 | | | | | | | | | | |
| - | - | - | - | - | CA200/55 | LLM90CA/330 | 3,52 | 10,7 | 6,19 | | | | | | | | | | |

*Valori massimi nel campo di funzionamento

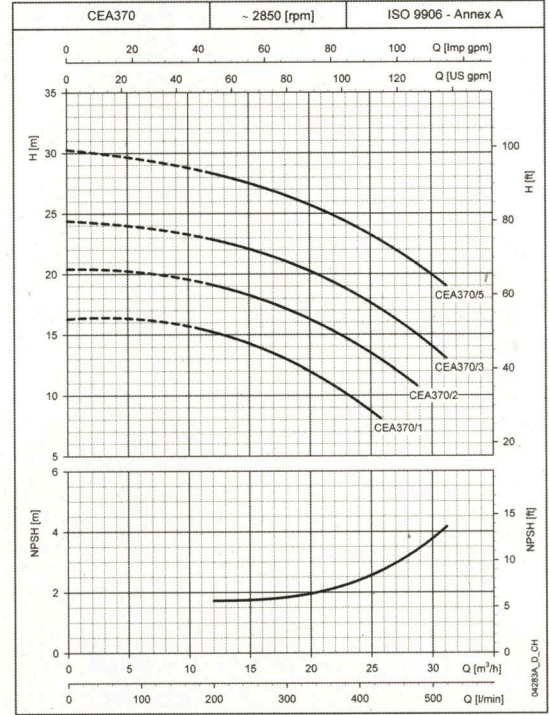
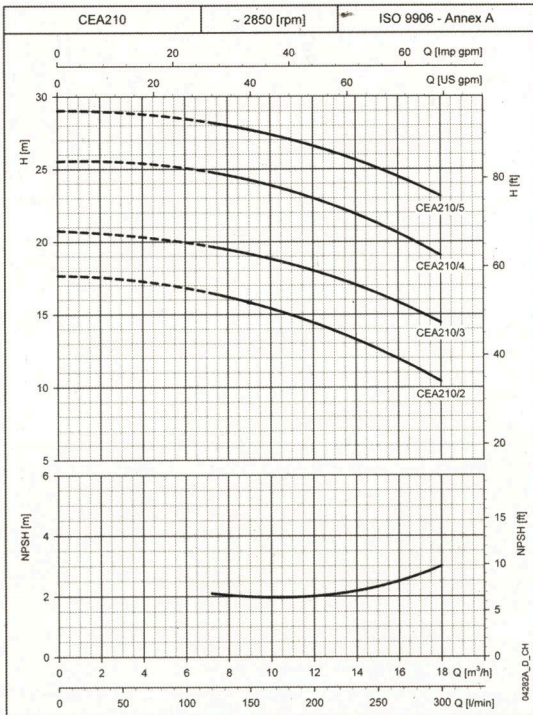
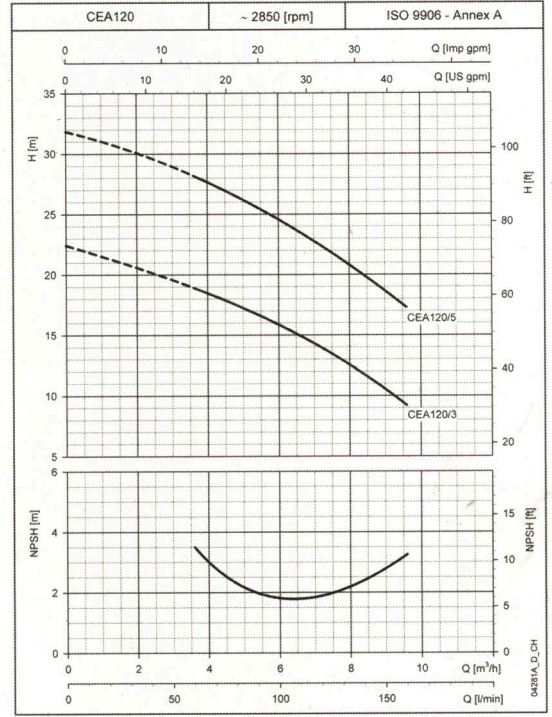
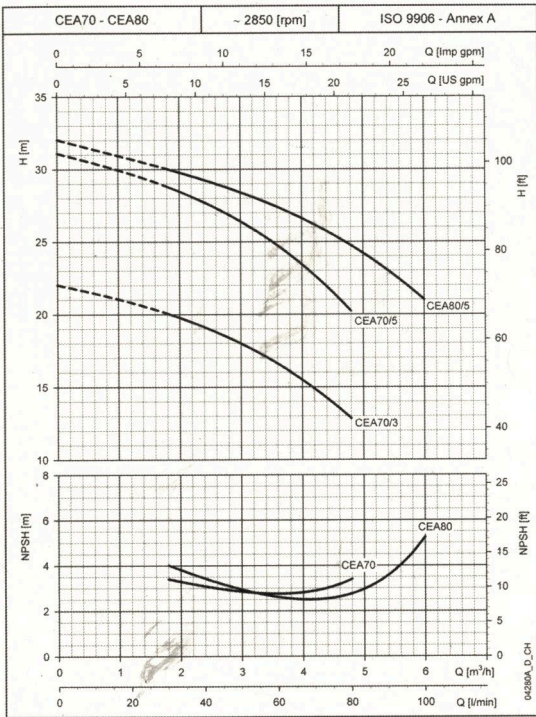
ca-2p50_d_te

Catalogo tecnico in bianco e nero disponibile.

visita il sito www.lowara.it

SERIE CEA

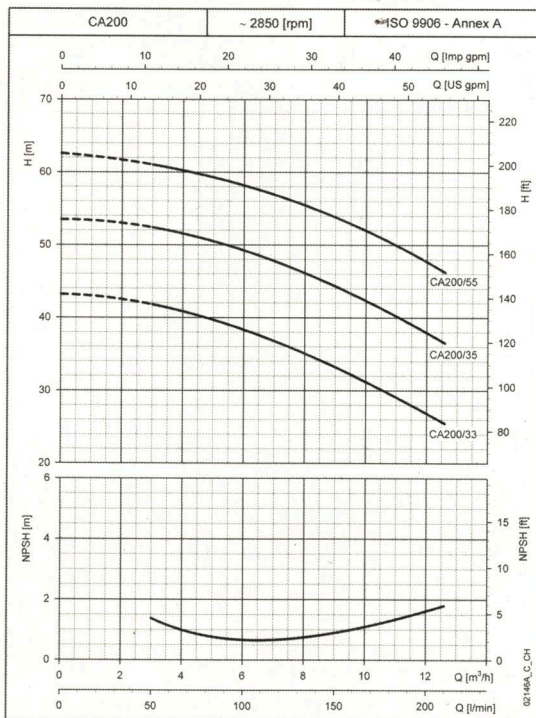
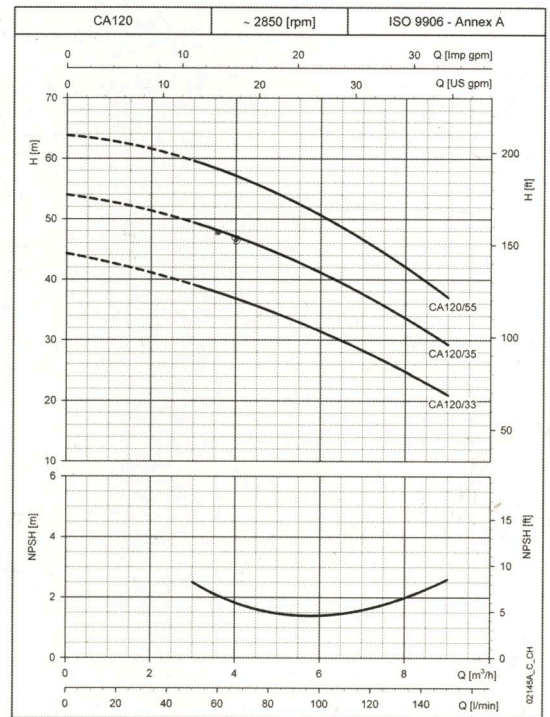
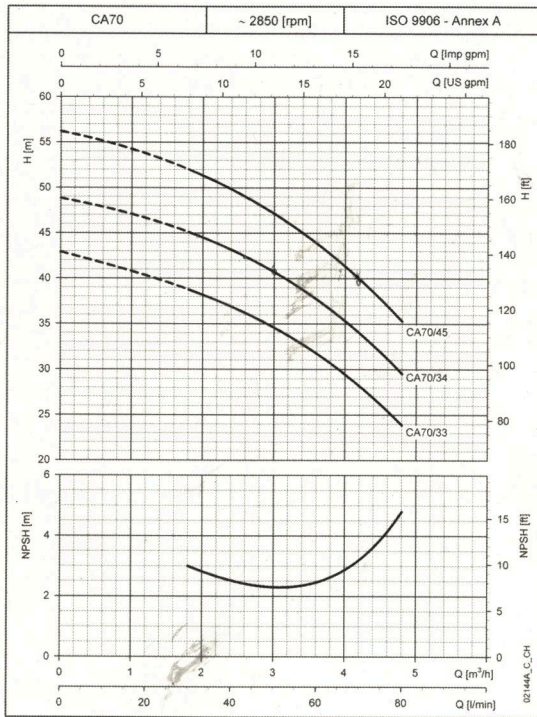
Caratteristiche di funzionamento a 50 Hz



Le prestazioni dichiarate valgono per liquidi con densità $\rho = 1.0 \text{ kg/dm}^3$ ed una viscosità cinematica $\nu = 1 \text{ mm}^2/\text{sec}$

SERIE CA

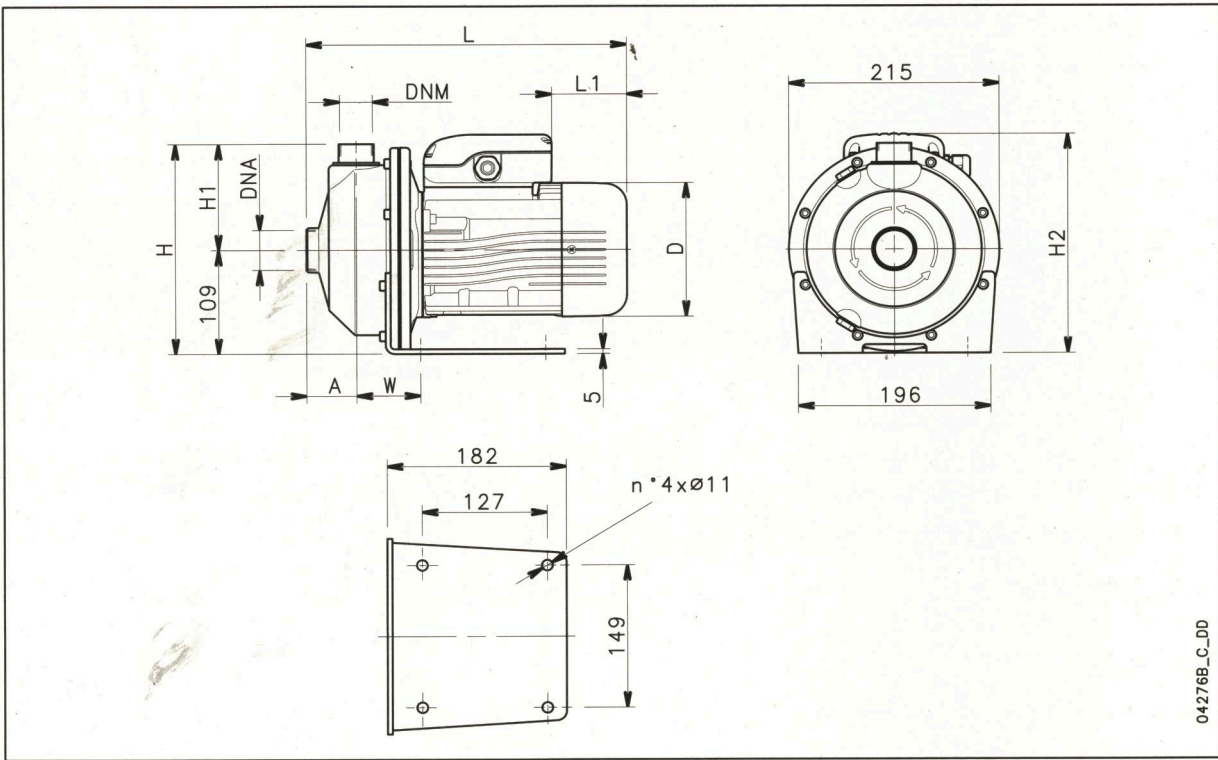
Caratteristiche di funzionamento a 50 Hz



Le prestazioni dichiarate valgono per liquidi con densità $\rho = 1.0 \text{ kg/dm}^3$
 ed una viscosità cinematica $\nu = 1 \text{ mm}^2/\text{sec}$

SERIE CEA - CEA(N)

Dimensioni e pesi



04276B_C_DD

| POMPA TIPO | DIMENSIONI (mm) | | | | | | | | DNA | DNM | PESO kg |
|------------|-----------------|-----|-----|-----|-----|-----|-----|----|--------|--------|------------|
| | A | D | H | H1 | H2 | L | L1 | W | | | |
| CEAM 70/3 | 51 | 120 | 220 | 111 | 220 | 311 | 62 | 65 | Rp 1/4 | Rp 1 | 9,7 |
| CEAM 70/5 | 51 | 140 | 220 | 111 | 230 | 325 | 76 | 65 | Rp 1/4 | Rp 1 | 11,6 |
| CEAM 80/5 | 51 | 140 | 220 | 111 | 230 | 325 | 76 | 65 | Rp 1/4 | Rp 1 | 12,5 |
| CEAM 120/3 | 51 | 140 | 220 | 111 | 230 | 325 | 76 | 65 | Rp 1/4 | Rp 1 | 11,5 |
| CEAM 120/5 | 51 | 140 | 220 | 111 | 239 | 325 | 31 | 65 | Rp 1/4 | Rp 1 | 13 |
| CEAM 210/2 | 54 | 140 | 222 | 113 | 230 | 339 | 76 | 76 | Rp 1/2 | Rp 1/4 | 13 |
| CEAM 210/3 | 54 | 156 | 222 | 113 | 246 | 385 | 69 | 76 | Rp 1/2 | Rp 1/4 | 14,5 |
| CEAM 210/4 | 54 | 156 | 222 | 113 | 246 | 385 | 69 | 76 | Rp 1/2 | Rp 1/4 | 16,1 |
| CEAM 210/5 | 54 | 174 | 222 | 113 | 243 | 429 | 84 | 76 | Rp 1/2 | Rp 1/4 | 17 |
| CEAM 370/1 | 54 | 156 | 222 | 113 | 246 | 385 | 69 | 76 | Rp 2 | Rp 1/4 | 14 |
| CEAM 370/2 | 54 | 156 | 222 | 113 | 246 | 385 | 69 | 76 | Rp 2 | Rp 1/4 | 16,1 |
| CEAM 370/3 | 54 | 174 | 222 | 113 | 243 | 429 | 84 | 76 | Rp 2 | Rp 1/4 | 20 |
| CEA 70/3 | 51 | 120 | 220 | 111 | 220 | 311 | 62 | 65 | Rp 1/4 | Rp 1 | 9,7 |
| CEA 70/5 | 51 | 140 | 220 | 111 | 230 | 325 | 76 | 65 | Rp 1/4 | Rp 1 | 11,6 |
| CEA 80/5 | 51 | 155 | 220 | 111 | 238 | 371 | 114 | 65 | Rp 1/4 | Rp 1 | 15,8 |
| CEA 120/3 | 51 | 140 | 220 | 111 | 230 | 325 | 76 | 65 | Rp 1/4 | Rp 1 | 11,5 |
| CEA 120/5 | 51 | 155 | 220 | 111 | 238 | 371 | 114 | 65 | Rp 1/4 | Rp 1 | 16 |
| CEA 210/2 | 54 | 155 | 222 | 113 | 238 | 385 | 114 | 76 | Rp 1/2 | Rp 1/4 | 16 |
| CEA 210/3 | 54 | 155 | 222 | 113 | 238 | 385 | 114 | 76 | Rp 1/2 | Rp 1/4 | 17,8 |
| CEA 210/4 | 54 | 174 | 222 | 113 | 243 | 429 | 172 | 76 | Rp 1/2 | Rp 1/4 | 21 |
| CEA 210/5 | 54 | 174 | 222 | 113 | 243 | 429 | 172 | 76 | Rp 1/2 | Rp 1/4 | 21 |
| CEA 370/1 | 54 | 155 | 222 | 113 | 238 | 385 | 114 | 76 | Rp 2 | Rp 1/4 | 17 |
| CEA 370/2 | 54 | 174 | 222 | 113 | 243 | 429 | 172 | 76 | Rp 2 | Rp 1/4 | 21 |
| CEA 370/3 | 54 | 174 | 222 | 113 | 243 | 429 | 172 | 76 | Rp 2 | Rp 1/4 | 21 |
| CEA 370/5 | 54 | 174 | 222 | 113 | 243 | 429 | 172 | 76 | Rp 2 | Rp 1/4 | 21 |

cea-2p50_f_td