
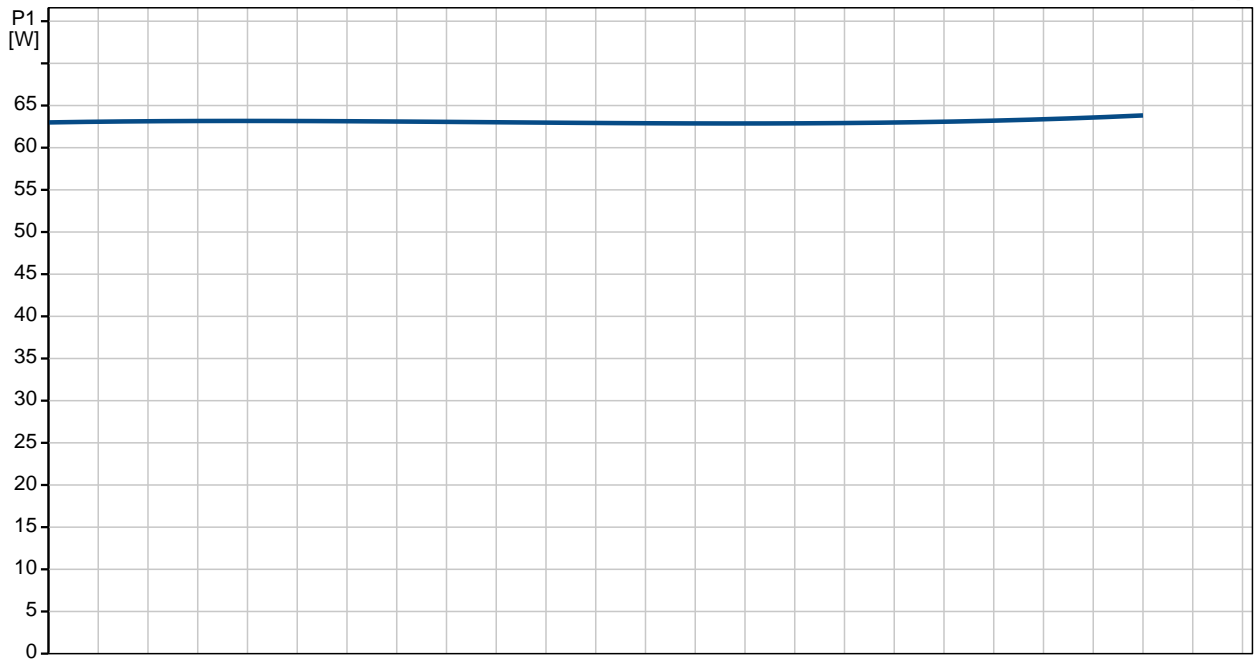
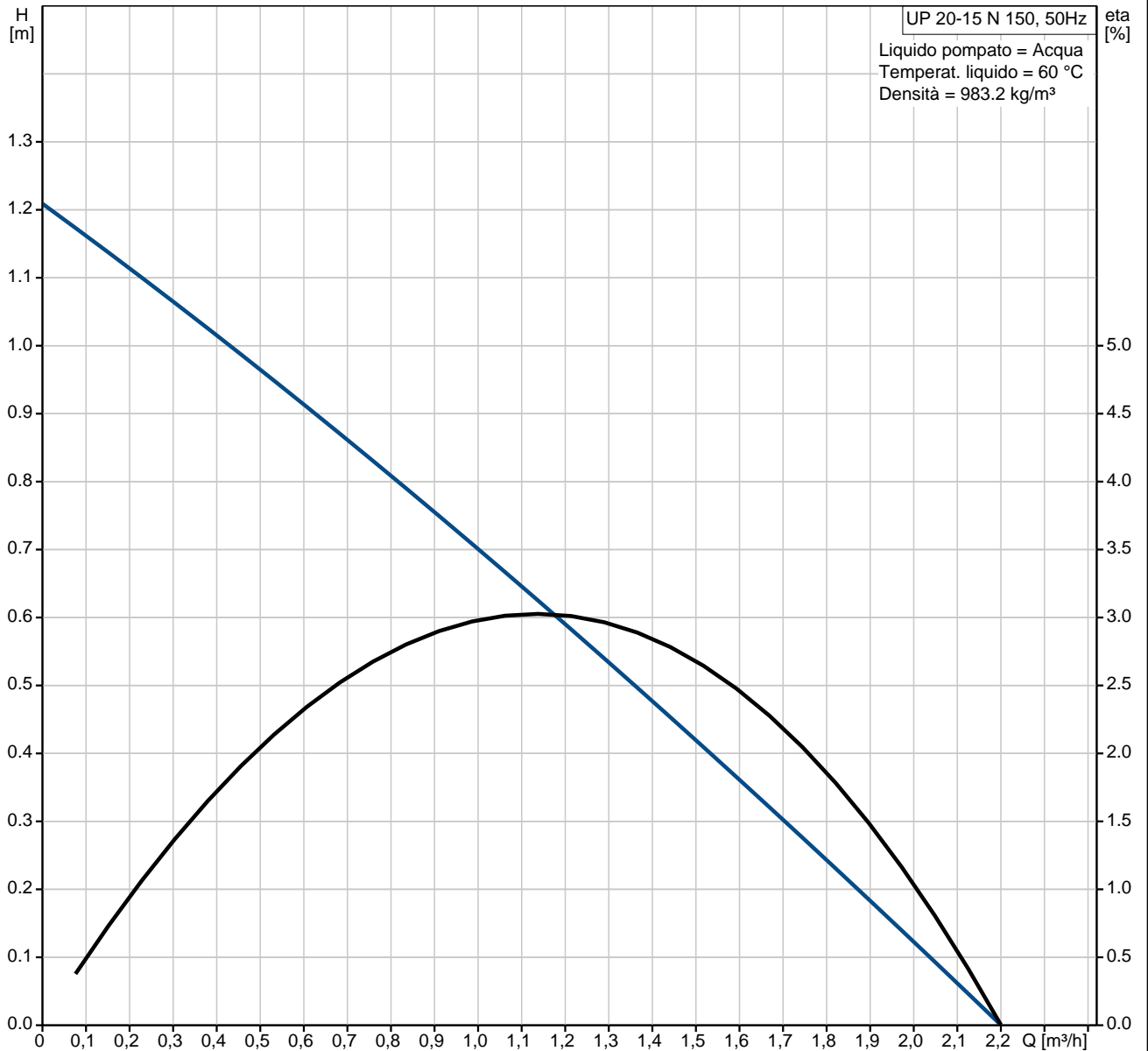


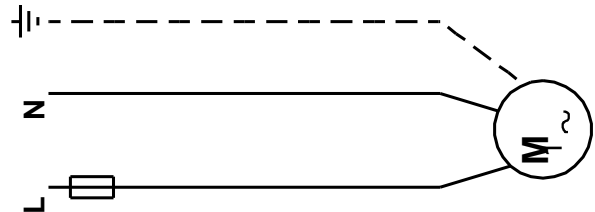
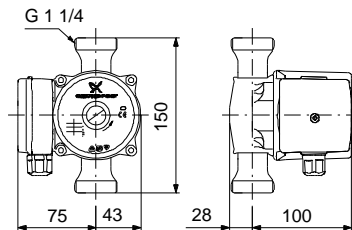
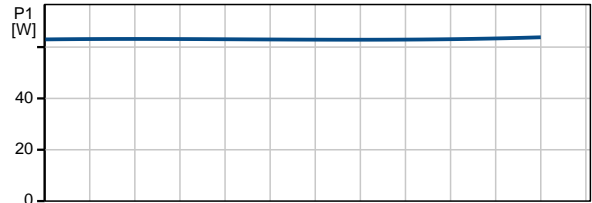
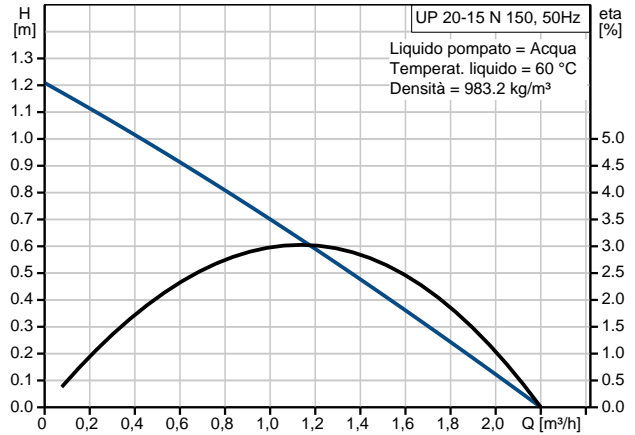
Posizione	Q.tà	Descrizione
	1	<p data-bbox="375 163 555 197">UP 20-15 N 150</p> <div data-bbox="456 309 655 551" style="text-align: center;">  </div> <p data-bbox="767 595 1222 618" style="text-align: center;">Attenzione: le foto e i disegni sono solo indicativi</p> <p data-bbox="375 629 687 651">Codice prodotto: 59641500</p> <p data-bbox="375 658 831 860">La pompa è del tipo a canotto separatore con rotore bagnato, cioè pompa e motore formano un corpo unico senza tenuta meccanica e con solo due guarnizioni . E' stata posta particolare attenzione nel limitare la tipologia dei materiali di costruzione.</p> <p data-bbox="375 866 799 920">I cuscinetti sono lubrificati dallo stesso liquido pompato.</p> <p data-bbox="375 954 703 976">La pompa è caratterizzata da:</p> <ul style="list-style-type: none"> <li data-bbox="411 1014 863 1037">* albero e cuscinetti radiali in ceramica <li data-bbox="411 1043 794 1066">* cuscinetto reggispinta in grafite <li data-bbox="411 1072 903 1095">* canotto separatore e supporto cuscinetto <p data-bbox="375 1102 533 1124">in acciaio inox</p> <ul style="list-style-type: none"> <li data-bbox="411 1131 823 1153">* girante in materiale resistente alla <p data-bbox="375 1160 719 1182">corrosione, Composito, PES/PP</p> <ul style="list-style-type: none"> <li data-bbox="411 1189 762 1211">* corpo pompa in Acciaio inox <p data-bbox="375 1279 778 1332">Il motore è del tipo asincrono 1 e non richiede la protezione esterna.</p> <p data-bbox="375 1368 475 1391">Liquido:</p> <p data-bbox="375 1397 874 1541">Liquido pompato: Acqua Gamma temperatura del liquido: 2 .. 110 °C Temp. liquido: 60 °C Densità: 983.2 kg/m³ Viscosità cinematica: 1 mm²/s</p> <p data-bbox="375 1576 480 1599">Tecnico:</p> <p data-bbox="375 1606 874 1659">Classe TF: 110 Approvazioni sulla targhetta: VDE,GS,CE</p> <p data-bbox="375 1695 485 1718">Materiali:</p> <p data-bbox="375 1724 959 1839">Corpo pompa: Acciaio inox DIN W.-Nr. 1.4301 AISI 304 Girante: Composito, PES/PP</p> <p data-bbox="375 1874 533 1897">Installazione:</p> <p data-bbox="375 1904 916 2018">Temp. ambiente max con liquido a 80 °C: 80 °C Max pressione d'esercizio: 10 bar Attacco tubazione: G 1 1/4 Pressione d'esercizio: PN 10</p>

Posizione	Q.tà	Descrizione
		<p>Interasse: 150 mm</p> <p>Dati elettrici: Potenza assorbita alla velocità 3: 65 W Frequenza di rete: 50 Hz Voltaggio: 1 x 230 V Corrente a velocità 3: 0.28 A Capacità condensatore - marcia: 2 µF Classe di protezione (IEC 34-5): IP44 Classe di isolamento (IEC 85): F</p> <p>Altri: Peso netto: 2.1 kg Peso lordo: 2.3 kg Volume imballo: 0.004 m³</p>

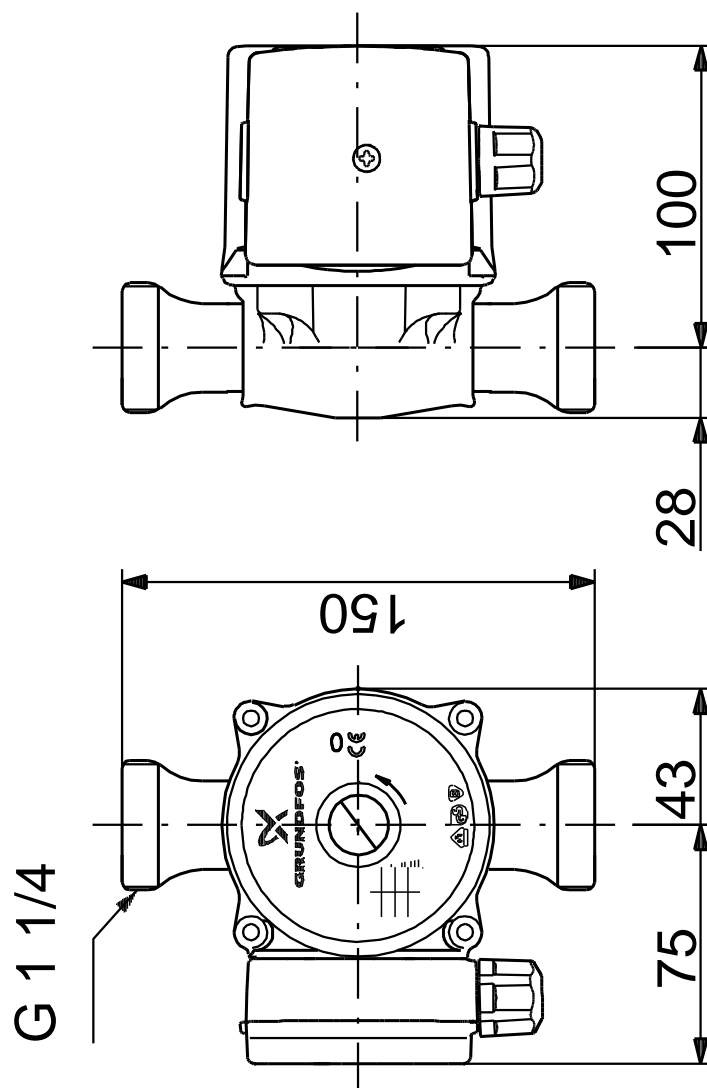
59641500 UP 20-15 N 150 50 Hz



Descrizione	Valore
Nome prodotto:	UP 20-15 N 150
Codice prodotto:	59641500
Codice EAN:	5708601058738
Prezzo:	A richiesta
Tecnico:	
Velocità nr:	1
Prevalenza max:	15 dm
Classe TF:	110
Approvazioni sulla targhetta:	VDE,GS,CE
Materiali:	
Corpo pompa:	Acciaio inox DIN W.-Nr. 1.4301 AISI 304
Girante:	Composito, PES/PP
Installazione:	
Temp. ambiente max con liquido a 80 °C:	80 °C
Max pressione d'esercizio:	10 bar
Attacco tubazione:	G 1 1/4
Pressione d'esercizio:	PN 10
Interasse:	150 mm
Liquido:	
Liquido pompato:	Acqua
Gamma temperatura del liquido:	2 .. 110 °C
Temp. liquido:	60 °C
Densità:	983.2 kg/m ³
Viscosità cinematica:	1 mm ² /s
Dati elettrici:	
Potenza assorbita alla velocità 3:	65 W
Frequenza di rete:	50 Hz
Voltaggio:	1 x 230 V
Corrente a velocità 3:	0.28 A
Capacità condensatore - marcia:	2 µF
Classe di protezione (IEC 34-5):	IP44
Classe di isolamento (IEC 85):	F
Protezione motore:	Nessuno
Protezione termica:	Protezione a impedenze
Controlli:	
Pos. scatola di controllo:	9H
Altri:	
Peso netto:	2.1 kg
Peso lordo:	2.3 kg
Volume imballo:	0.004 m ³



59641500 UP 20-15 N 150 50 Hz



Nota, tutte le misure sono in mm se non diversamente specificato.