
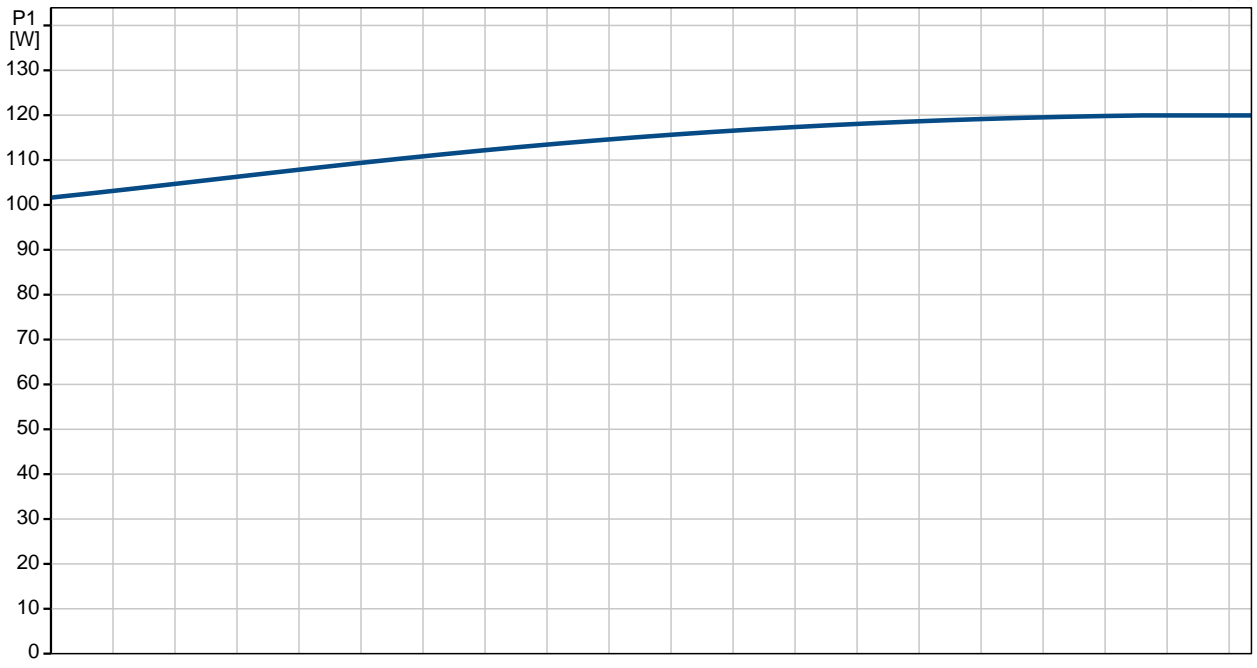
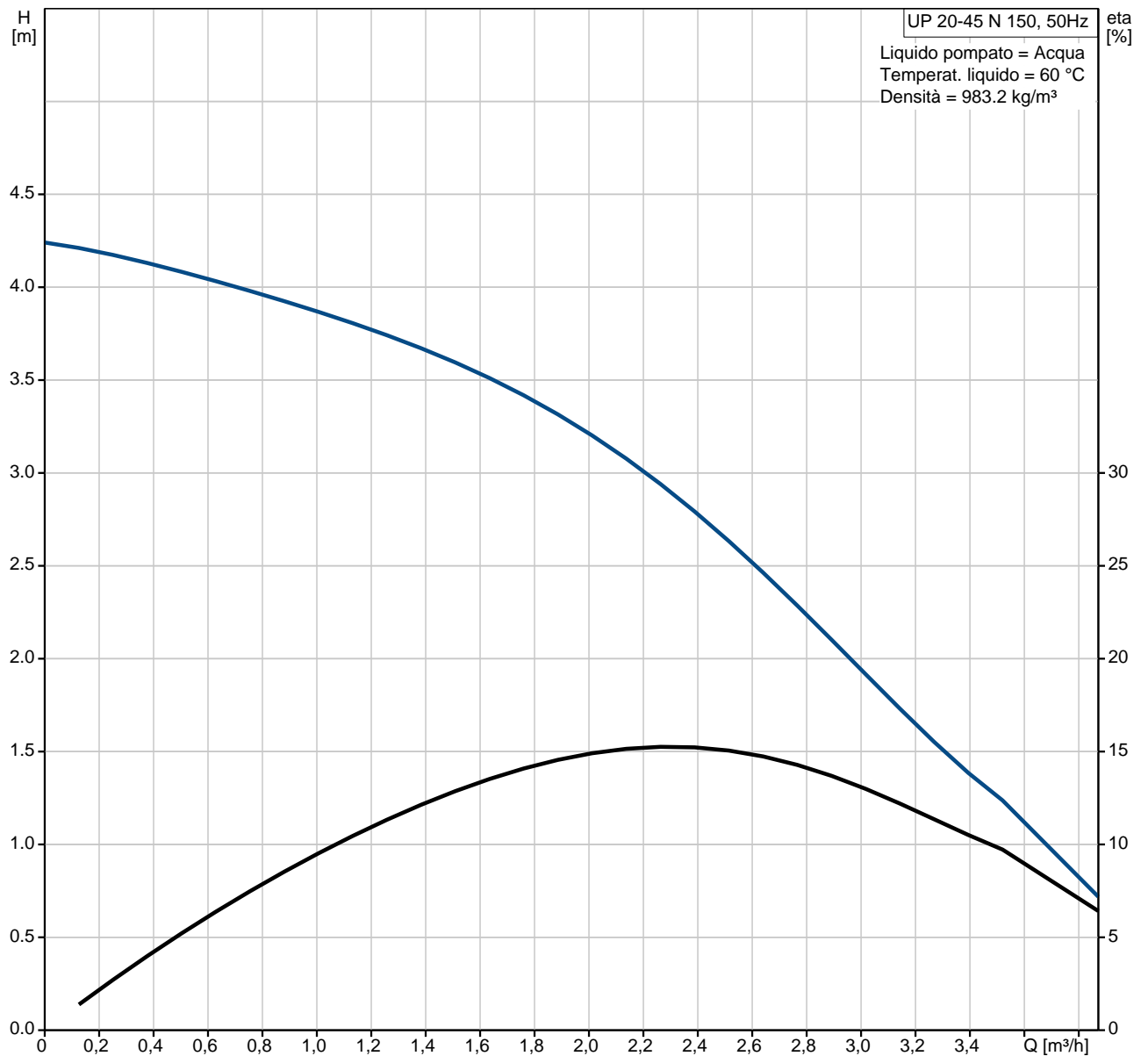


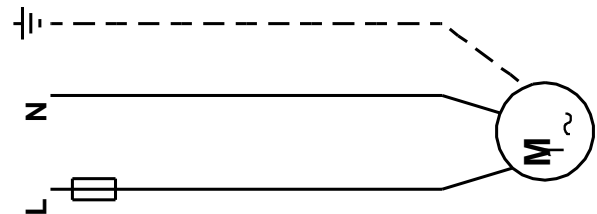
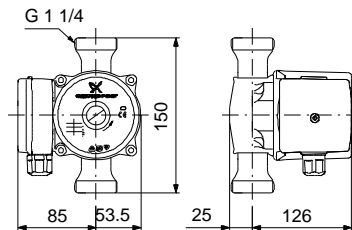
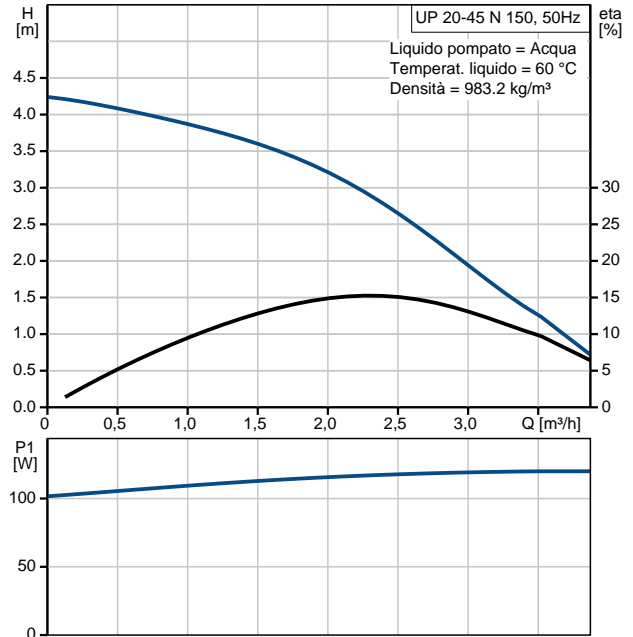
Posizione	Q.tà	Descrizione
	1	<p>UP 20-45 N 150</p>  <p style="text-align: center;">Attenzione: le foto e i disegni sono solo indicativi</p> <p>Codice prodotto: 95906472</p> <p>La pompa è del tipo a canotto separatore con rotore bagnato, cioè pompa e motore formano un corpo unico senza tenuta meccanica e con solo due guarnizioni . E' stata posta particolare attenzione nel limitare la tipologia dei materiali di costruzione. I cuscinetti sono lubrificati dallo stesso liquido pompato.</p> <p>La pompa è caratterizzata da:</p> <ul style="list-style-type: none"> * albero e cuscinetti radiali in ceramica * cuscinetto reggispinta in grafite * canotto separatore e supporto cuscinetto in acciaio inox * girante in materiale resistente alla corrosione, Composito, PES/PP * corpo pompa in Acciaio inox <p>Il motore è del tipo asincrono 1 e non richiede la protezione esterna.</p> <p>Liquido:</p> <p>Liquido pompato: Acqua Gamma temperatura del liquido: -25 .. 110 °C Temp. liquido: 60 °C Densità: 983.2 kg/m³ Viscosità cinematica: 1 mm²/s</p> <p>Tecnico:</p> <p>Classe TF: 110</p> <p>Materiali:</p> <p>Corpo pompa: Acciaio inox DIN W.-Nr. 1.4301 AISI 304</p> <p>Girante: Composito, PES/PP</p> <p>Installazione:</p> <p>Temp. ambiente max con liquido a 80 °C: 40 °C Max pressione d'esercizio: 10 bar Attacco tubazione: G 1 1/4 Pressione d'esercizio: PN 10 Interasse: 150 mm</p>

Posizione	Q.tà	Descrizione
		<p>Dati elettrici:</p> <p>Potenza assorbita alla velocità 3: 120 W Frequenza di rete: 50 Hz Voltaggio: 1 x 230 V Corrente a velocità 3: 0.52 A Capacità condensatore - marcia: 2.5 µF Classe di protezione (IEC 34-5): X2D Classe di isolamento (IEC 85): F</p> <p>Altri:</p> <p>Peso netto: 3.6 kg Peso lordo: 3.8 kg Volume imballo: 0.008 m³</p>

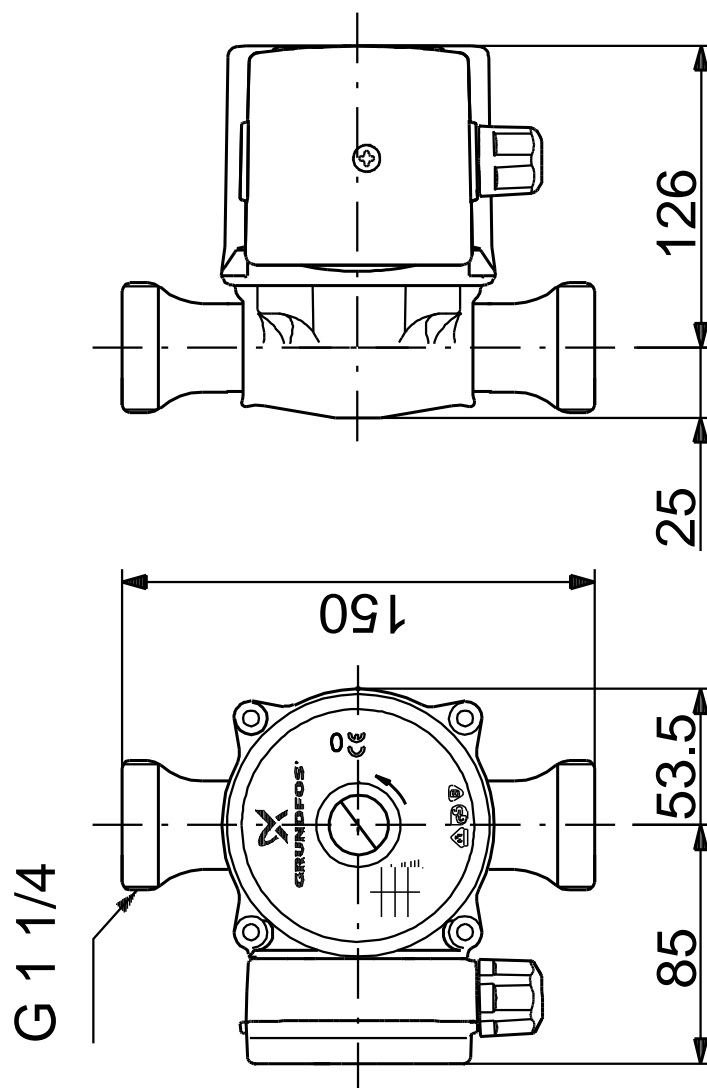
95906472 UP 20-45 N 150 50 Hz



Descrizione	Valore
Nome prodotto:	UP 20-45 N 150
Codice prodotto:	95906472
Codice EAN:	5700310459660
Prezzo:	A richiesta
Tecnico:	
Velocità nr:	1
Prevalenza max:	45 dm
Classe TF:	110
Materiali:	
Corpo pompa:	Acciaio inox DIN W.-Nr. 1.4301 AISI 304
Girante:	Composito, PES/PP
Installazione:	
Temp. ambiente max con liquido a 80 °C:	40 °C
Max pressione d'esercizio:	10 bar
Attacco tubazione:	G 1 1/4
Pressione d'esercizio:	PN 10
Interasse:	150 mm
Liquido:	
Liquido pompato:	Acqua
Gamma temperatura del liquido:	-25 .. 110 °C
Temp. liquido:	60 °C
Densità:	983.2 kg/m ³
Viscosità cinematica:	1 mm ² /s
Dati elettrici:	
Potenza assorbita alla velocità 3:	120 W
Frequenza di rete:	50 Hz
Voltaggio:	1 x 230 V
Corrente a velocità 3:	0.52 A
Capacità condensatore - marcia:	2.5 µF
Classe di protezione (IEC 34-5):	X2D
Classe di isolamento (IEC 85):	F
Protezione motore:	Contatto
Protezione termica:	interna
Controlli:	
Pos. scatola di controllo:	9H
Altri:	
Peso netto:	3.6 kg
Peso lordo:	3.8 kg
Volume imballo:	0.008 m ³



95906472 UP 20-45 N 150 50 Hz



Nota, tutte le misure sono in mm se non diversamente specificato.