



R595

Descrizione

La diffusione nell'impiantistica civile delle distribuzioni a collettori, sia per impianti di riscaldamento sia per impianti di distribuzione sanitaria, comporta notevoli vantaggi, per l'utente finale e per l'installatore nella gestione ordinaria degli impianti e nella loro manutenzione. Durante la fase di posa si possono però talora manifestare alcune problematiche nella scelta della cassetta da incasso, in funzione della tipologia di installazione che si va ad effettuare e/o della tipologia di collettore. Le cassette R595A/B/C permettono all'installatore di valutare immediatamente la versatilità e le praticità nella fase di posa ed installazione risparmiando tempo prezioso. Esse inoltre, grazie all'utilizzo di appositi accessori ad aggancio rapido, serie R598B/C/D (da acquistare separatamente), permettono l'installazione delle diverse tipologie di collettori Giacomini

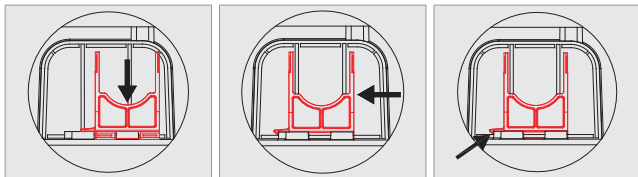
Versioni e codici

Codice	Dimensione [mm]	Interasse [mm]
R595AY001	370x300x90	35
R595BY001	520x300x90	35
R595CY001	670x300x90	35

Accessori per l'installazione

Gli accessori per l'installazione della serie R598B/C/D (da acquistare separatamente) possono essere facilmente installati sulla cassetta grazie ad un sistema di aggancio a scatto. Una volta individuata la corretta posizione si consiglia di procedere come segue:

- Posizionare il supporto R598 a cavallo del doppio sistema di aggancio a coda di rondine.
- Esercitare una leggera pressione al fine di favorire l'aggancio.



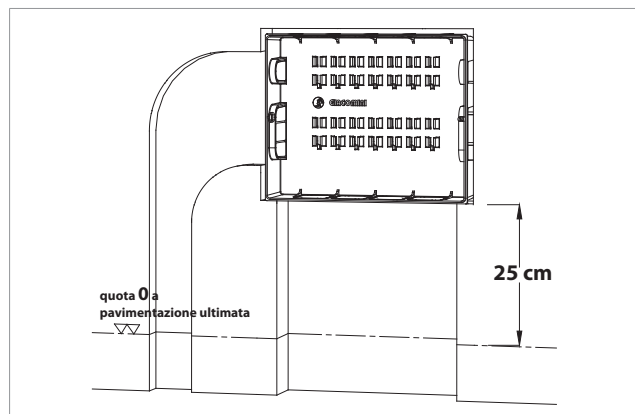
Qualora si dovesse rimuovere un supporto, è sufficiente utilizzare, come leva, un cacciavite per procedere allo sganciamento.

Codice	Serie	Tipologia
R598Y002	R598B	Per collettori complanari R587B da 3/4" o 1"
R598Y003	R598C	Per collettori in barra da 3/4"x16
R598Y005		Per collettori in barra da 3/4"x1/2"
R598004	R598D	Per collettori in barra da 1"x16 e modulari DN25
R598006		Per collettori in barra da 1"x1/2"

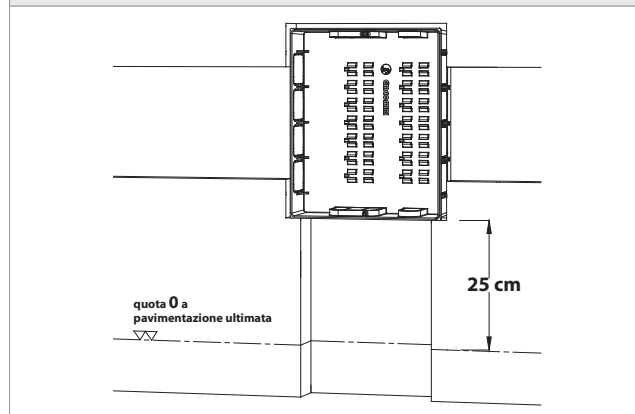
Ubicazione e installazione

Data la profondità di 90 mm, dovrà essere opportunamente valutata l'ubicazione della stessa, preferendo pareti il cui spessore finale (comprensivo di intonaco ed eventuali piastrellature) non sia inferiore a 10 cm.

Al fine di rendere più agevoli le operazioni di posa delle tubazioni di distribuzione delle utenze (e garantire la sfilabilità delle tubazioni qualora si realizzino impianti di tipo sfilabile) è consigliabile murare la cassetta in maniera tale che la quota fra il pavimento (una volta finito) e il limite inferiore della stessa non sia inferiore ai 25 mm.



Posizionamento orizzontale per collettori in barra o modulari



Posizionamento verticale per collettori complanari

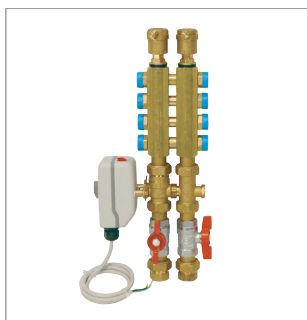
CASSETTA MULTIFUNZIONALE IN PLASTICA PER COLLETTORI - R595

Installazione collettori complanari R587B



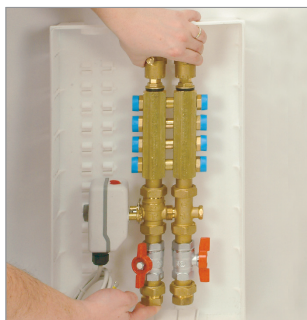
- Per l'installazione di collettori complanari R587B da 3/4" o 1" si deve far ricorso all'accessorio **R598B** composto da:

 - n° 2 supporti per collettori complanari
 - n° 2 basette metalliche per collettori complanari R587B
 - n° 4 viti autofilettanti.

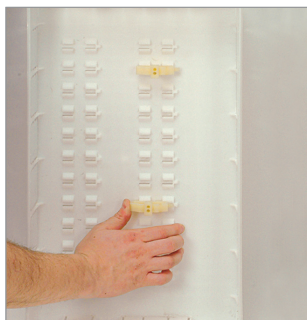


- Per l'installazione all'interno della cassetta si consiglia di procedere nel modo seguente:

 - Pre-assemblare (per quanto possibile) gli accessori (es. tappi o riduzioni, sfoghi aria, valvole di intercettazione etc.) al collettore complanare R587B.



- Posizionare momentaneamente l'insieme all'interno della cassetta per poter individuare la corretta collocazione dei due supporti ad incastro (si consiglia di utilizzare le posizioni interne prossime alle due estremità del collettore).



- Collocare il supporto R598B a cavallo del doppio sistema di aggancio a coda di rondine ed esercitare una leggera pressione al fine di favorire l'aggancio.



- Posizionare l'insieme all'interno della cassetta, applicare le due basette metalliche (in corrispondenza del supporto appena collocato) e attraverso le viti fissare il tutto.

Installazione collettori in barra da 3/4"

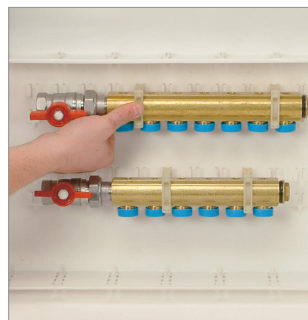


- Per l'installazione di collettori in barra 3/4"x16 o 3/4"x1/2" si deve far ricorso all'accessorio **R598C** composto da:

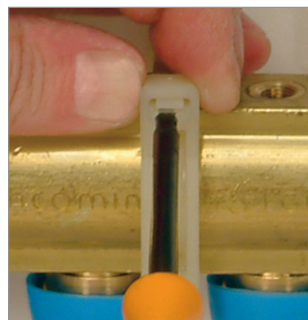
 - n° 2 supporti inclinati per il collettore superiore
 - n° 2 supporti diritti per il collettore inferiore
 - n° 4 fascette di bloccaggio



- Collocare i supporti R598C a cavallo del doppio sistema di aggancio a coda di rondine ed esercitare una leggera pressione al fine di favorire l'aggancio.

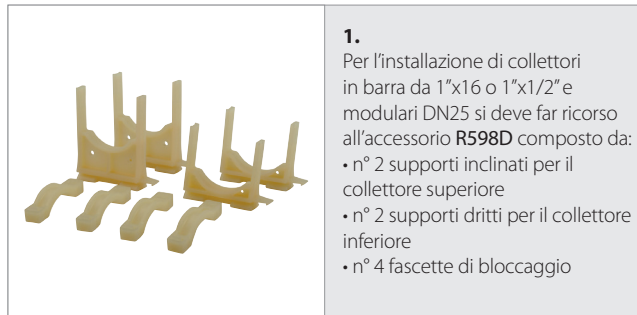


- Si faccia attenzione ad utilizzare i supporti inclinati per il collettore superiore. Posizionare gli insiemi all'interno della cassetta, applicare le fascette (in corrispondenza del supporto appena collocato) per poter fissare il tutto.



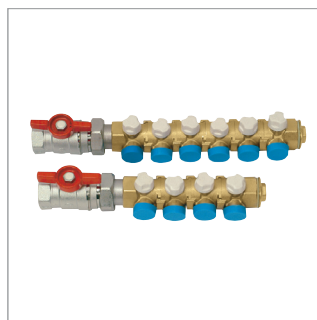
- L'eventuale rimozione della fascetta può essere effettuata con l'ausilio di un piccolo cacciavite agendo sulla linguetta d'incastro.

Installazione di collettori in barra da 1"x16, 1"x1/2", modulari DN25

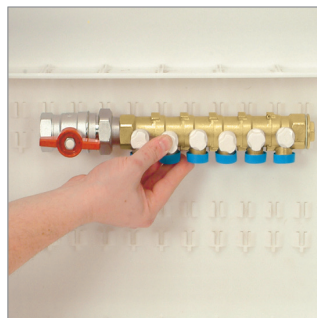


- Per l'installazione di collettori in barra da 1"x16 o 1"x1/2" e modulari DN25 si deve far ricorso all'accessorio **R598D** composto da:

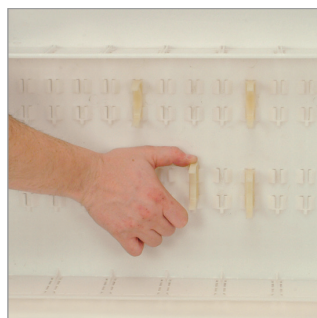
 - n° 2 supporti inclinati per il collettore superiore
 - n° 2 supporti dritti per il collettore inferiore
 - n° 4 fascette di bloccaggio



- Per l'installazione all'interno della cassetta si consiglia di procedere nel modo seguente:
Pre-assemblare (per quanto possibile) gli accessori (es. tappi o riduzioni, sfoghi aria, valvole di intercettazione etc.) ai due collettori.



- Posizionare momentaneamente gli insiemi all'interno della cassetta per poter individuare la corretta collocazione dei due supporti ad incastro (si consiglia di utilizzare le posizioni interne prossime alle due estremità di ciascun collettore).

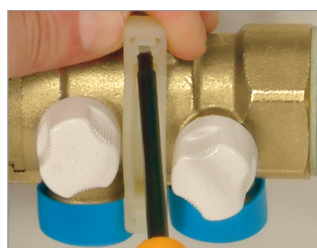


- Collocare i supporti R598D a cavallo del doppio sistema di aggancio a coda di rondine ed esercitare una leggera pressione al fine di favorire l'aggancio.



- Si faccia attenzione ad utilizzare i supporti inclinati per il collettore superiore.

 - Posizionare gli insiemi all'interno della cassetta, applicare le fascette (in corrispondenza del supporto appena collocato) per poter fissare il tutto.



- L'eventuale rimozione della fascetta può essere effettuata con l'ausilio di un piccolo cacciavite agendo sulla linguetta d'incastro.

Esempi di installazione

La grande versatilità delle cassette R595A/B/C è dimostrata dal fatto che all'interno della stessa cassetta possono essere previste tipologie di installazioni che spaziano dai collettori complanari R587B per impianti di riscaldamento (con e senza valvole di zona), ai collettori modulari (DN25) o in barra sia nella nella distribuzione sanitaria che nel riscaldamento. Le immagini sotto riportate dimostrano come all'interno della stessa cassetta (R595B) siano possibili numerose combinazioni.



Guida all'installazione
Applicazioni per distribuzione sanitaria

	R595A	R595B	R595C
Collettori modulari DN25 (terminali 3/4")	.../5	.../9	.../13
Collettori in barra 3/4" (base 16 o 1/2"F)	.../5	.../9	.../12(*)

Comprese valvole di intercettazione 3/4" (R259D o R919 o R603 o R604) o tappo terminale - spazio sufficiente per l'eventuale aggiunta di un giunto tre pezzi R18 3/4" o di raccordi per le differenti tipologie di tubo in materiale sintetico.

(*) nelle versioni disponibili.

	R595A	R595B	R595C
Collettori modulari DN25 (terminali 1")	.../4	.../8	.../12
Collettori in barra 1" (base 16 o 1/2"F)	.../4	.../8	.../12(*)

Comprese valvole di intercettazione 1" (R259D o R919) e tappo terminale - spazio sufficiente per l'eventuale aggiunta di un giunto tre pezzi R18 1" o di raccordi per le differenti tipologie di tubo in materiale sintetico.

(*) nelle versioni disponibili.

Applicazioni per riscaldamento - collettori modulari/barra - sfogo aria automatico R554I

	R595A	R595B	R595C
Collettori modulari DN25 (terminali 3/4")	.../3	.../7	.../11
Collettori in barra 3/4" (base 16 o 1/2"F)	.../3	.../7	.../12(*)

Comprese valvole di intercettazione 3/4" (R259 o R919 o R603 o R604) e terminale R554I 3/4" - spazio sufficiente per l'eventuale aggiunta di un giunto tre pezzi R18 3/4" o di raccordi per le differenti tipologie di tubo in materiale sintetico.

(*) nelle versioni disponibili.

	R595A	R595B	R595C
Collettori modulari DN25 (terminali 1")	.../2	.../6	.../10
Collettori in barra 1" (base 16 o 1/2"F)	.../2	.../6	.../12(*)

Comprese valvole di intercettazione 1" (R259D o R919) e terminale R554I 3/4" - spazio sufficiente per l'eventuale aggiunta di un giunto tre pezzi R18 1" o di raccordi per le differenti tipologie di tubo in materiale sintetico.

(*) nelle versioni disponibili.

Applicazioni per riscaldamento - collettori modulari /barra - sfogo aria manuale R66A

	R595A	R595B	R595C
Collettori modulari DN25 (terminali 3/4")	.../4	.../8	.../12
Collettori in barra 3/4" (base 16 o 1/2"F)	.../4	.../8	.../12(*)

Comprese valvole di intercettazione 3/4" (R259D o R919 o R603 o R604) e sfogo aria manuale R66A - spazio sufficiente per l'eventuale aggiunta di un giunto tre pezzi R18 3/4" o di raccordi per le differenti tipologie di tubo in materiale sintetico.

(*) nelle versioni disponibili.

	R595A	R595B	R595C
Collettori modulari DN25 (terminali 3/4")	.../3	.../7	.../11
Collettori in barra 3/4" (base 16 o 1/2"F)	.../3	.../7	.../12(*)

Comprese valvole di intercettazione 1" (R259D o R919) e sfogo aria manuale R66A - spazio sufficiente per l'eventuale aggiunta di un giunto tre pezzi R18 1" o di raccordi per le differenti tipologie di tubo in materiale sintetico.

(*) nelle versioni disponibili.

Applicazioni per riscaldamento - collettori complanari R587B

R587B 3/4" con:	R595A	R595B	R595C
Sfogo aria manuale R66A	6 + 6	10 + 10	-
Sfogo aria automatico R88I	6 + 6	10 + 10	-
Sfogo aria manuale R66A e giunto 3 pezzi R18	4 + 4	8 + 8	10 + 10
Sfogo aria automatico R88I e giunto 3 pezzi R18	4 + 4	8 + 8	10 + 10
Sfogo aria manuale R66A e intercettazione R603 o R604	4 + 4	8 + 8	10 + 10
Sfogo aria automatico R88I e intercettazione R603 e R604	4 + 4	8 + 8	10 + 10
Sfogo aria manuale R66A, giunto 3 pezzi R18 e intercettazione R919 3/4" o R259D 3/4"	2 + 2	6 + 6	10 + 10
Sfogo aria automatico R88I, giunto 3 pezzi R18 e intercettazione R919 3/4" o R259D 3/4"	2 + 2	6 + 6	10 + 10

R587B 1" con:	R595A	R595B	R595C
Sfogo aria manuale R66A	6 + 6	10 + 10	-
Sfogo aria automatico R88I	6 + 6	10 + 10	-
Sfogo aria R99I	6 + 6	10 + 10	-
Sfogo aria manuale R66A e giunto 3 pezzi R18	4 + 4	8 + 8	10 - 10
Sfogo aria automatico R88I e giunto 3 pezzi R18	4 + 4	8 + 8	10 - 10
Sfogo aria automatico R99I e giunto 3 pezzi R18	4 + 4	8 + 8	10 - 10
Sfogo aria manuale R66A, giunto 3 pezzi R18 e intercettazione R919 1" o R259D 1"	2 + 2	6 + 6	10 - 10
Sfogo aria automatico R88I, giunto 3 pezzi R18 e intercettazione R919 1" o R259D 1"	2 + 2	6 + 6	10 - 10
Sfogo aria automatico R99I e giunto 3 pezzi R18 e intercettazione R919 1" o R259D 1"	-	4 + 4	10 - 10

CASSETTA MULTIFUNZIONALE IN PLASTICA PER COLLETTORI - R595

Applicazioni per riscaldamento - collettori complanari con valvole di zona

R587B 3/4" con:	R595A	R595B	R595C
Sfogo aria manuale R66A, valvola di zona R292E con otturatore R473/R473M, valvole intercettazione R250D, giunto 3 pezzi R18	-	4 + 4	10 + 10 *
Sfogo aria manuale R66A, valvola di zona R292E con attuatore R473/R473M, valvole intercettazione R250D	-	4 + 4	10 + 10 *
Sfogo aria automatico R88I, valvola di zona R292E con attuatore R473/R473M, valvole intercettazione R250D	-	4 + 4	10 + 10 *
Sfogo aria automatico R88I, valvola di zona R292E con attuatore R473/R473M, valvole intercettazione R250D	-	4 + 4	10 + 10 *
Sfogo aria R66A, valvola di zona R278 con attuatore K270/K272, valvole intercettazione R250D, giunto 3 pezzi R18	-	4 + 4	10 + 10 *
Sfogo aria manuale R66A, valvola di zona R278 con attuatore K270/K272, valvole intercettazione R250D	-	4 + 4	10 + 10 *
Sfogo aria automatico R88I, valvola di zona R278 con attuatore K270/K272, valvole intercettazione R250D, giunto 3 pezzi R18	-	4 + 4	10 + 10 *
Sfogo ari automatico R88I, valvola di zona R278 con attuatore K270/K272, valvole intercettazione R250D	-	4 + 4	10 + 10 *

* senza valvole di intercettazione R250D si può installare anche la versione 12 + 12.

Applicazioni per riscaldamento - collettori modulari/barra - sfogo aria manuale R66A

R587B 3/4" con:	R595A	R595B	R595C
Sfogo aria manuale R66A, valvola di zona R292E con attuatore R473/R473M, valvole intercettazione R250D, giunto 3 pezzi R18	-	4 + 4	10 + 10
Sfogo aria manuale R66A, valvola di zona R292E con attuatore R473/R473M, valvole intercettazione R250D, giunto 3 pezzi R18	-	4 + 4	10 + 10
Sfogo aria automatico R88I o R99I, valvola di zona R292E con attuatore R473/R473M, valvole intercettazione R250D, giunto 3 pezza R18	-	4 + 4	10 + 10
Sfogo aria automatico R88I o R99I, valvola di zona R292E con attuatore R473/R473M, valvole intercettazione R250D	-	4 + 4	10 + 10
Sfogo aria manuale R66A, valvola di zona R278E con attuatore K270/K272, valvole intercettazione R250D, giunto 3 pezzi R18	-	4 + 4	10 + 10
Sfogo aria manuale R66A, valvola di zona R278E con attuatore K270/K272, valvole intercettazione R250D	-	4 + 4	10 + 10
Sfogo aria automatico R88I o R99I, valvola di zona R278E con attuatore K270/K272, valvole intercettazione R250D, giunto 3 pezzi R18	-	4 + 4	10 + 10
Sfogo aria automatico R88I o R99I, valvola di zona R278E con attuatore K270/K272, valvole intercettazione R250D	-	4 + 4	10 + 10

CASSETTA MULTIFUNZIONALE IN PLASTICA PER COLLETTORI - R595
Dimensioni

Cassetta	R595A [mm]	R595B [mm]	R595C [mm]
H	300	300	300
L	370	520	670
P	90	90	90
D	110	110	110
I	35	35	35
I tot	210	350	490
Hc	315	315	315
Lc	390	540	690
lc	348	498	648

Voci di capitolato
R595

Cassetta in plastica con coperchio, per collettori da 3/4" o 1" con interasse 35 mm, modulari DN25 e R587B. Da completare con supporti serie R598B-C-D.25 mm.

R595P

Coperchio in plastica per cassetta R595 o coprinicchia per telaio metallico R595T. Completo di viti di fissaggio.

R595T

Telaio metallico per coperchio in plastica R598P.

R598B

Supporto di montaggio per collettori R587B. Per impiego in cassetta R595.

R598C

Supporto di montaggio per collettori in barra da 3/4". Per impiego in cassetta R595.

R598D

Supporto di montaggio per collettori in barra da 1" e modulari DN25. Per impiego in cassetta R595.

Altre informazioni

Per ulteriori informazioni consultare il sito www.giacomini.com o contattare il servizio tecnico:

+39 0322 923372

+39 0322 923255

consulenza.prodotti@giacomini.com

Questa comunicazione ha valore indicativo. Giacomini S.p.A. si riserva il diritto di apportare in qualunque momento, senza preavviso, modifiche per ragioni tecniche o commerciali agli articoli contenuti nella presente comunicazione. Le informazioni contenute in questa comunicazione tecnica non esentano l'utilizzatore dal seguire scrupolosamente le normative e le norme di buona tecnica esistenti.

Giacomini S.p.A. Via per Alzo, 39 I-28017 San Maurizio d'Opaglio (NO) Italy