



### Descrizione

Rubinetti a sfera, con attacchi filettati femmina-maschio (R609), maschio-maschio (R610), femmina-femmina (R611), maschio-base adattatore (R612). Passaggio standard.

### Versioni e codici

Serie	Codice	Attacchi	Finitura	Tipo di maniglia
R609	R609Y012	3/8" M (R, EN 10226) x 3/8" F (ISO 228)	Ottone	Vitone a cacciavite
	R609Y013	1/2" M (R, EN 10226) x 1/2" F (ISO 228)	Ottone	Vitone a cacciavite
	R609Y014	3/4" M (R, EN 10226) x 3/4" F (ISO 228)	Ottone	Vitone a cacciavite
R610	R610Y003	1/2" M (ISO 228) x 1/2" M (ISO 228)	Ottone	Vitone a cacciavite
R611	R611Y012	3/8" F (ISO 228) x 3/8" F (ISO 228)	Ottone	Vitone a cacciavite
	R611Y013	1/2" F (ISO 228) x 1/2" F (ISO 228)	Ottone	Vitone a cacciavite
	R611Y014	3/4" F (ISO 228) x 3/4" F (ISO 228)	Ottone	Vitone a cacciavite
R612	R612Y003	1/2" M (R, EN 10226) x Base 16	Ottone	Vitone a cacciavite

### Dati tecnici

#### Caratteristiche principali e materiali

- Idonei per acqua per impianti di riscaldamento/raffrescam. e gas non pericolosi
- Passaggio standard
- Rubinetti in ottone UNI EN 12165 CW617N
- Asta di comando con doppio O-Ring di tenuta
- Vitone di manovra a cacciavite, in ottone

#### Campi di utilizzo

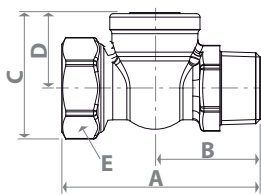
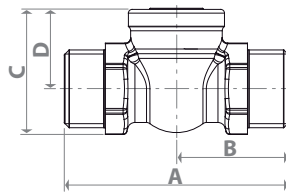
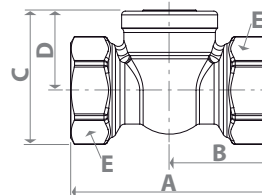
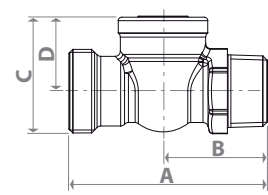
- Temperatura minima di esercizio: -20 °C con soluzioni glicolate al 50 %
- Temperatura massima di esercizio: 90 °C
- Pressione massima di esercizio a 20 °C con acqua e gas non pericolosi: 1,0 MPa (10 bar)


**Nota.**

Per le operazioni di apertura e chiusura utilizzare un cacciavite o una chiave a brugola da 5 mm.


**Dimensioni e Kv**

Serie	Codice	DN	A [mm]	B [mm]	C [mm]	D [mm]	E [mm]	F [mm]	Kv
R609	R609Y012	10	54	29	34	22	22	-	6,7
	R609Y013	10	57	30	36	22	26	-	6,7
	R609Y014	15	67	36	43	25	32	-	12,7
R610	R610Y003	10	60	30	34	22	-	-	6,7
R611	R611Y012	10	49	24,5	33	22	22	-	6,7
	R611Y013	10	53	26,5	36	22	26	-	6,7
	R611Y014	15	61	30,5	43	25	32	-	12,7
R612	R612Y003	10	57	30	34	22	-	-	6,7


**R609**

**R610**

**R611**

**R612**
**Testi di capitolato**
**R609**

Rubinetto a sfera con attacchi femmina-maschio. Idonea per acqua per impianti di riscaldam./raffrescam. e gas non pericolosi. In ottone UNI EN 12165 CW617N. Passaggio standard. Vitone di manovra a cacciavite, in ottone. Asta di comando con doppio O-Ring di tenuta. Temperatura minima di esercizio: -20 °C con soluzioni glicolate al 50 %. Temperatura massima di esercizio: 90 °C. Pressione massima di esercizio a 20 °C con acqua e gas non pericolosi: 1,0 MPa (10 bar).

**R610**

Rubinetto a sfera con attacchi maschio-maschio. Idonea per acqua per impianti di riscaldam./raffrescam. e gas non pericolosi. In ottone UNI EN 12165 CW617N. Passaggio standard. Vitone di manovra a cacciavite, in ottone. Asta di comando con doppio O-Ring di tenuta. Temperatura minima di esercizio: -20 °C con soluzioni glicolate al 50 %. Temperatura massima di esercizio: 90 °C. Pressione massima di esercizio a 20 °C con acqua e gas non pericolosi: 1,0 MPa (10 bar).

**R611**

Rubinetto a sfera con attacchi femmina-femmina. Idonea per acqua per impianti di riscaldam./raffrescam. e gas non pericolosi. In ottone UNI EN 12165 CW617N. Passaggio standard. Vitone di manovra a cacciavite, in ottone. Asta di comando con doppio O-Ring di tenuta. Temperatura minima di esercizio: -20 °C con soluzioni glicolate al 50 %. Temperatura massima di esercizio: 90 °C. Pressione massima di esercizio a 20 °C con acqua e gas non pericolosi: 1,0 MPa (10 bar).

**R612**

Rubinetto a sfera con attacchi femmina-base adattatore. Idonea per acqua per impianti di riscaldam./raffrescam. e gas non pericolosi. In ottone UNI EN 12165 CW617N. Passaggio standard. Vitone di manovra a cacciavite, in ottone. Asta di comando con doppio O-Ring di tenuta. Temperatura minima di esercizio: -20 °C con soluzioni glicolate al 50 %. Temperatura massima di esercizio: 90 °C. Pressione massima di esercizio a 20 °C con acqua e gas non pericolosi: 1,0 MPa (10 bar).

**Altre informazioni**

Per ulteriori informazioni consultare il sito [www.giacomini.com](http://www.giacomini.com) o contattare il servizio tecnico: ☎ +39 0322 923372 📠 +39 0322 923255 ✉ [consulenza.prodotti@giacomini.com](mailto:consulenza.prodotti@giacomini.com)

Questa comunicazione ha valore indicativo. Giacomini S.p.A. si riserva il diritto di apportare in qualunque momento, senza preavviso, modifiche per ragioni tecniche o commerciali agli articoli contenuti nella presente comunicazione. Le informazioni contenute in questa comunicazione tecnica non esentano l'utilizzatore dal seguire scrupolosamente le normative e le norme di buona tecnica esistenti.

Giacomini S.p.A. Via per Alzo, 39 - 28017 San Maurizio d'Opaglio (NO) Italy