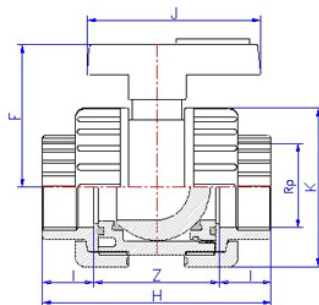


1241 - BI-STOP A SFERA EPDM FILET. FEMM.



Prodotto	Rp	DN	H	J	F	I	Z	K	PN	peso (kg)
11241003	3/8"	10	71	65	45	12	47	45	16	0,095
11241005	1/2"	15	75	65	45	15	45	45	16	0,105
11241007	3/4"	20	89	73	54	16	57	55	16	0,204
11241010	1"	25	102	78	66	19	64	66	16	0,284
11241013	1 1/4"	32	120	96	74	22	76	80	16	0,479
11241015	1 1/2"	40	142	110	86	22	98	96	16	0,681
11241020	2"	50	169	129	106	26	117	118	16	1,434
11241025	2 1/2"	65	215	132	128	44	137	139	10	2,000
11241030	3"	80	250	153	146	51	148	165	10	3,250
11241040	4"	100	295	185	173	61	173	207	10	6,300

testata con campionamento 100% - istruzioni e info tecniche incluse nel singolo imballaggio

RIFERIMENTI NORMATIVI

- UNI EN 1452 – Sistemi di tubazioni di materia plastica per l'adduzione d'acqua – Policloruro di vinile non plastificato (PVC-U)

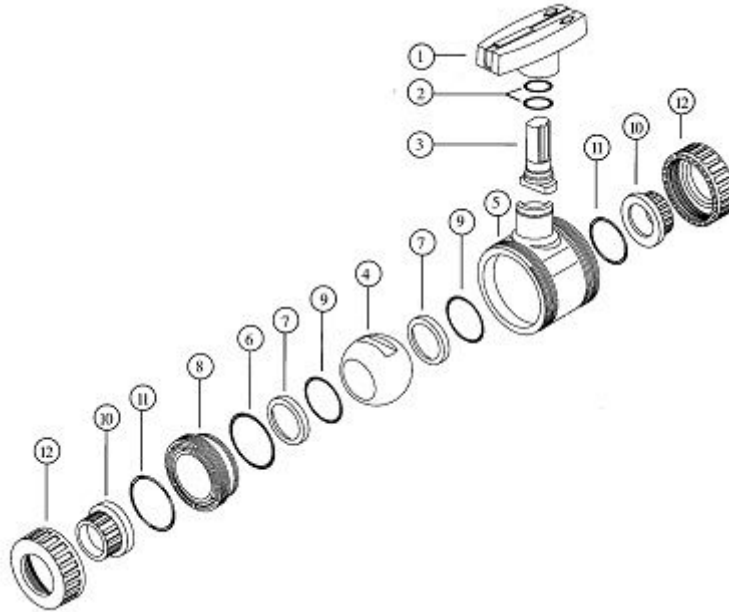
- UNI EN 10226 – Filettature di tubazioni per accoppiamento con tenuta sul filetto

CARATTERISTICHE TECNICHE

COLORE	Grigio opaco in conformità con la UNI EN 1452
PRESCRIZIONI SANITARIE	Conformi a quanto richiesto dal Decreto del ministero della Salute N°174 del 6/04/2004. Idonei al convogliamento di acqua potabile o da potabilizzare e di altri fluidi alimentari

NOTE

- La maggior parte degli articoli di produzione Plasson sono prodotti con materia prima PVC-UH di elevata qualità con MRS (Minimum Required Strength) di 26 N/mm²
- Guarnizioni in EPDM
- Seggi di tenuta in PTFE – Doppia tenuta sull'asta di manovra - Smontabile sotto pressione – Testata con campionamento 100% - Imballata singolarmente – Istruzioni e informazioni tecniche incluse

NOTE**ISTRUZIONI PER IL COLLEGAMENTO DELLA VALVOLA AL SISTEMA**

- Svitare completamente le ghiere (12) e posizionarle sul tubo al quale la valvola va collegata
- Incollare i manicotti (10) alle estremità delle tubazioni
- Posizionare il corpo valvola (5) tra i due manicotti
- Bloccare le ghiere su entrambe le estremità

ISTRUZIONI PER IL DISASSEMBLAGGIO E IL RIASSEMBLAGGIO DELLA VALVOLA

- Svitare completamente le ghiere (12)
- Rimuovere radialmente il corpo valvola (5)
- Rimuovere la maniglia (1) tirandola verso l'alto
- Inserire la chiave nella sede ricavata sul supporto guarnizione (8)
- Svitare completamente il supporto guarnizione (8) ruotando la maniglia in senso antiorario.
- Rimuovere gli O-Rings (6*, 9*, 11*) dal supporto guarnizione (8) e il seggio di tenuta in PTFE (7*) usando un apposito utensile al fine di non provocare danni
- Rimuovere la sfera (4) posizionata in chiusura in precedenza
- Rimuovere l'albero (3) spingendolo in basso ed estraendolo dall'interno del corpo valvola
- Rimuovere l'O-Ring (2*) dall'albero (3) usando un apposito utensile
- Rimuovere l'O-Ring (9*) e il seggio di tenuta in PTFE (7*) usando un apposito utensile

Per assemblare la valvola seguire la suddetta procedura in ordine inverso

La valvola viene fornita con un supporto registrabile per l'anello in PTFE. Questo viene avvitato per assicurare l'operatività della valvola in condizioni standard. Qualora la valvola dovesse essere adoperata in condizioni particolari sarà necessario seguire i seguenti passi prima di procedere al punto D) della precedente istruzione di disassemblaggio:

1. Rimuovere la maniglia tirandola verso l'alto
2. Inserire la chiave nella sede ricavata sul supporto sede di tenuta guarnizione (8)
3. Ruotare la chiave in senso orario o antiorario per modificare la registrazione standard alle condizioni richieste

Gli O-Rings e l'anello di tenuta in PTFE identificati con 2,6,7,9 e 11 sono disponibili come kit di ricambi