

REV.2

MANUALE  
D'ISTRUZIONE

POMPA DECALCIFICANTE  
POWER S20  
COD. 6.115/G



## AVVISO PRIMA DELL'UTILIZZO

Questo manuale è una guida sicura per l'uso della pompa, si prega di leggerlo attentamente in tutte le sue parti prima dell'uso.

Questo manuale contiene informazioni importanti per il corretto funzionamento e utilizzo dell'apparecchiatura.

Ferrari srl si riserva il diritto di introdurre modifiche future senza preavviso o sostituzione.

## ISPEZIONE PRELIMINARE

Non appena ricevuta la pompa, estrarla dal cartone, controllare che sia in perfette condizioni e verificare anche che i dati della targhetta corrispondano a quelli richiesti. Eventuali anomalie devono essere segnalate immediatamente al fornitore specificando il tipo di difetto.

In caso di dubbi sulla sicurezza dell'apparecchio, non utilizzarlo

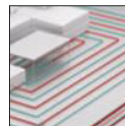
## DESCRIZIONE

Pompa ad asse verticale con serbatoio e valvole di intercettazione per il lavaggio di piccoli apparati o parti di grandi impianti utilizzando prodotti chimici non acidi specifici per il lavaggio. La pompa è dotata di invertitore di flusso.

I principali sedimenti che possono essere rimossi con la pompa:

- Depositi di calcare.
- Depositi di calcio e silice.
- Ossidi di ferro e / o manganese.
- Batteri di ferro e / o batteri che riducono i solfati.
- Sostanze organiche e / o mucillagini e alghe

Prego controllare la figura sotto riportata: mostra i campi di impiego della pompa disincrostante Ferrari.



## AVVERTENZE

**Attenzione** non lasciare la pompa con acido al suo interno a fine lavoro. Bisogna svuotarla e sciacquarla con acqua pulita.

**Attenzione** Per non recare danni alla maniglia di trasporto si consiglia di svuotare il serbatoio prima di sollevare la pompa.

**Attenzione** Utilizzare solo prodotti chimici Ferrari per garantire un buon funzionamento ed evitare di danneggiare le apparecchiature.

**Attenzione** Una volta che la pompa non è più utilizzabile, non smaltirla con i rifiuti domestici. La pompa deve essere riciclata in centri autorizzati e può essere assimilata ad un elettrodomestico.

**Attenzione** Durante la movimentazione sollevare la pompa e non trascinarla per evitare danni al serbatoio.

**Attenzione** La temperatura della soluzione decalcificante non deve mai superare i 50 ° C.

**Attenzione** I tubi flessibili e i raccordi possono danneggiarsi con il passare del tempo; assicurarsi di controllare la loro tenuta ogni volta che si utilizza la pompa, come indicato nelle istruzioni di preparazione della pompa. Il motore deve avere la messa a terra per evitare il pericolo di scosse elettriche! Interrompere l'alimentazione, e attendere l'arresto della rotazione del motore prima della manutenzione o riparazione del motore.

**Avvertenza** Evitare di utilizzare la pompa in luoghi dove sono presenti liquidi infiammabili, gas, polveri o vi è rischio di esplosione.

Prima di collegare la pompa, assicurarsi che l'interruttore sia spento.

**Avvertenza** Non utilizzare prese non marcate CE e difettose.

**Avvertenza** Utilizzare prolunghe approvate (CE), solo se necessario

**SUGGERIMENTO** Non utilizzare adattatori per spine. non apportare eventuali modifiche alla spina o al cavo elettrico.

**Avvertenza** La pompa deve essere sempre mantenuta in perfetta efficienza.

**Avvertenza** Durante la manutenzione, assicurarsi che l'interruttore sia spento e la spina non sia collegata.

**Avvertenza** Le operazioni di manutenzione devono essere eseguite da personale qualificato.

**Avvertenza** Utilizzare solo ricambi originali Ferrari

**Avvertenza** Non effettuare modifiche alla pompa se non autorizzate dall'ufficio Tecnico FERRARI (richiedere autorizzazione scritta).

**Avvertenza** Tenere i bambini e le persone non autorizzate lontano dalla pompa.

**Avvertenza** Tenere la pompa fuori dalla portata dei bambini e delle persone non autorizzate.

**Avvertenza** Non utilizzare la pompa se stanchi o sotto l'effetto di alcool, medicinali o droghe; non mangiare e non bere durante l'uso della pompa

**Avvertenza** Quando si utilizza la pompa, indossare abbigliamento da lavoro, non indossare gioielli, tenere i capelli lontani dalla pompa.

**Avvertenza** Fare molta attenzione quando si maneggiano liquidi anticalcare.

**Avvertenza** È necessario utilizzare dispositivi di protezione individuale (DPI).

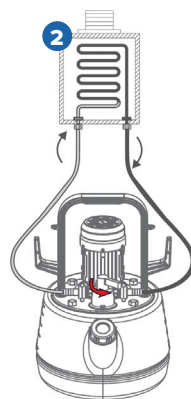
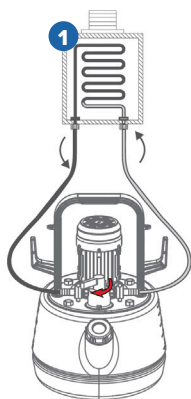
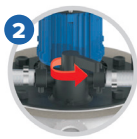
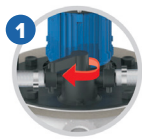
**Avvertenza** Assicurarsi che i bambini non giochino con l'apparecchio.

**Avvertenza** La pulizia e la manutenzione devono essere eseguite dall'utente e non devono essere effettuate da bambini.

**Avvertenza** Se il cavo di alimentazione è danneggiato, deve essere sostituito dal produttore o dall'assistenza tecnica.

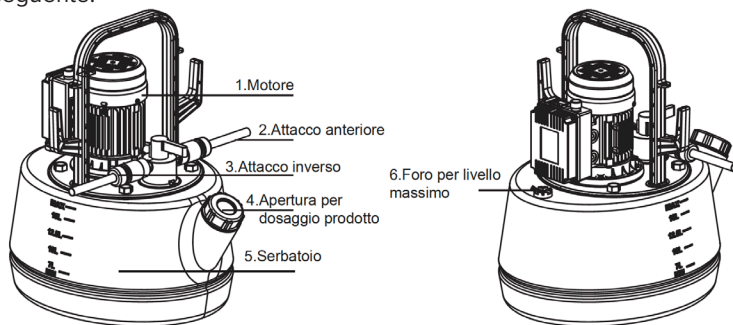
## CARATTERISTICHE E VANTAGGI

Con il passare del tempo e, soprattutto, con l'aumento della temperatura, i sali di calcio normalmente presente nell'acqua precipitano in forma di microcristalli e sedimentano sulle superfici metalliche dei tubi, delle bobine e degli scambiatori di calore, causando una riduzione della portata e dell'efficienza termica. Per ripristinare le originarie prestazioni del sistema è necessario eseguire un lavaggio/decalcificazione con prodotti chimici specifici. Grazie ad un dispositivo in grado di invertire il flusso del prodotto chimico, la pompa attacca le incrostazioni su entrambi i lati, rendendo così particolarmente efficace e veloce la disincrostazione (questo perché la normale azione dissolvente è combinata con il distacco delle incrostazioni in piccoli frammenti, resi friabili dal doppio attacco), persino quando i tubi e gli scambiatori sono quasi totalmente ostruiti.



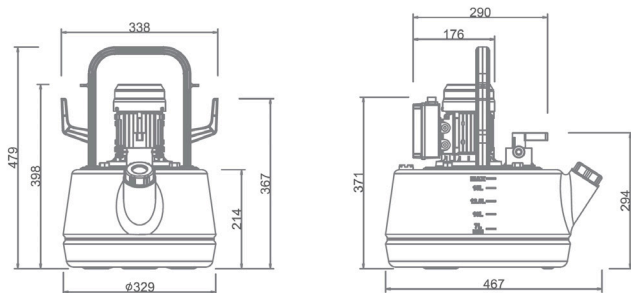
## STRUTTURA

Estrarre la pompa decalcificante elettrica dal cartone e controllare tutti i componenti in base all'elenco seguente:



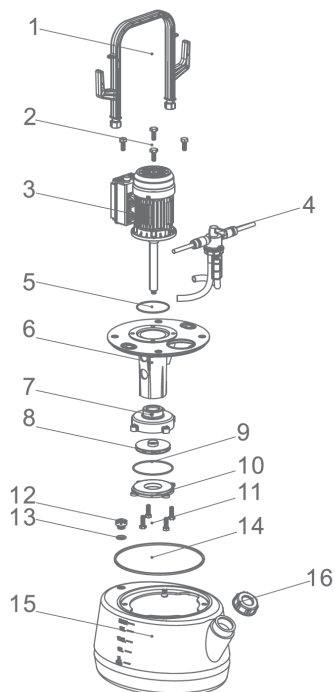
| Motore | Alimentazione | Temperatura max | Pressione max | Portata | Capacità serbatoio | Classe di protezione |
|--------|---------------|-----------------|---------------|---------|--------------------|----------------------|
| HP0.18 | 230V-50Hz     | 50°C            | 1.2bar        | 40L/min | 20L                | IP54                 |

## DIMENSIONI



## ESPLOSO

| NUMERO | DESCRIZIONE                       |
|--------|-----------------------------------|
| 1      | Maniglia                          |
| 2      | Vite di fissaggio del motore      |
| 3      | Motore                            |
| 4      | Unità deviatore                   |
| 5      | “O” Ring                          |
| 6      | Flangia del corpo pompa           |
| 7      | Flangia superiore del corpo pompa |
| 8      | Girante in plastica               |
| 9      | “O” Ring                          |
| 10     | Tappo della pompa                 |
| 11     | Vite in plastica                  |
| 12     | Tappo G1 / 2 “                    |
| 13     | “O” Ring                          |
| 14     | “O” Ring                          |
| 15     | Tappo del serbatoio               |
| 16     | Serbatoio                         |

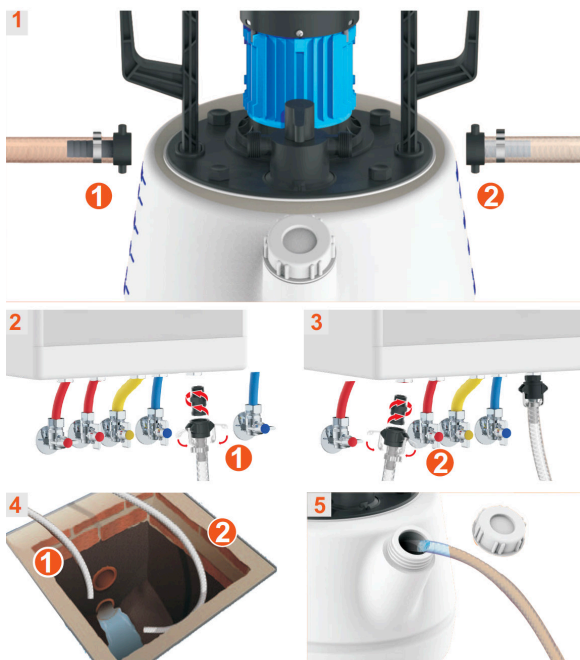


## ACCESSORI

Manuale di utilizzo  
 2 tubi retinati  
 Tracolla

## PREPARAZIONE PRIMA DEL LAVAGGIO

1. Collegare il tubo circolare alla pompa disincrostante
2. Scollegare la valvola di ingresso dell'acqua sulla caldaia e collegare l'altro lato del tubo di circolazione (1)
3. Scollegare la valvola di ingresso dell'acqua sulla caldaia e collegare l'altro lato del tubo di circolazione (2)
4. Durante lo scarico, scollegare il tubo di circolazione (1 o 2) e inserirlo nel sistema di scarico
5. Aprire il coperchio del serbatoio e riempire d'acqua fino al livello tra min e max.

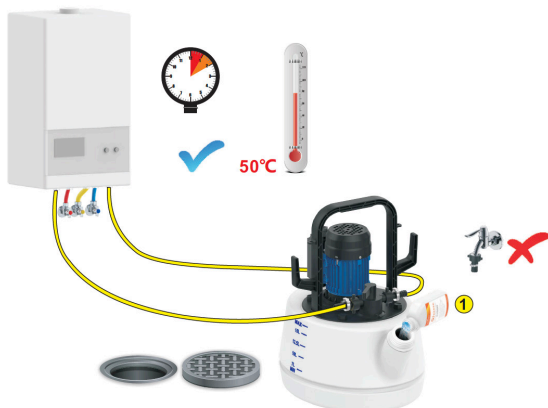


## PREPARAZIONE PRIMA DEL LAVAGGIO

**Fase 1:** aggiungere i disincrostanti cod. 6.130 o 120208/5 per lavare l'intero apparecchio. Il tempo di lavaggio richiede 1-2 ore, dipende dal grado di otturazione dell'apparecchio.

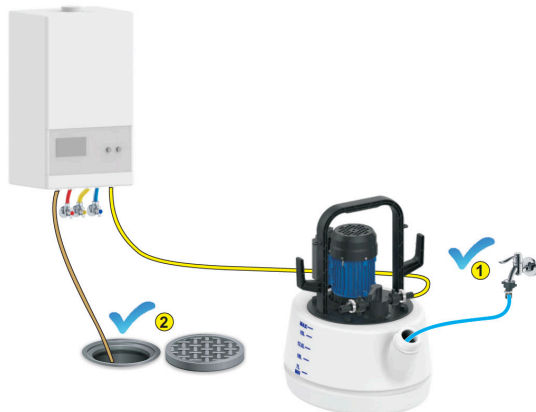
### ISTRUZIONI:

1. Aprire il tappo del serbatoio e versare il disincrostante nel serbatoio (per il dosaggio fare riferimento alle indicazioni sul contenitore del disincrostante)
2. Ruotare la maniglia del deviatore a sinistra o a destra: attivare l'interruttore di alimentazione
3. Cambiare la direzione del deviatore dopo il lavaggio ogni 5-15 minuti e il ricircolo 1-2 ore (il tempo di risciacquo reale dipende dal grado di otturazione dell'apparecchio)



**Fase 2:** sostituire l'acqua sporca con acqua pulita nell'apparecchio, far circolare per circa 20 minuti per eliminare lo sporco.

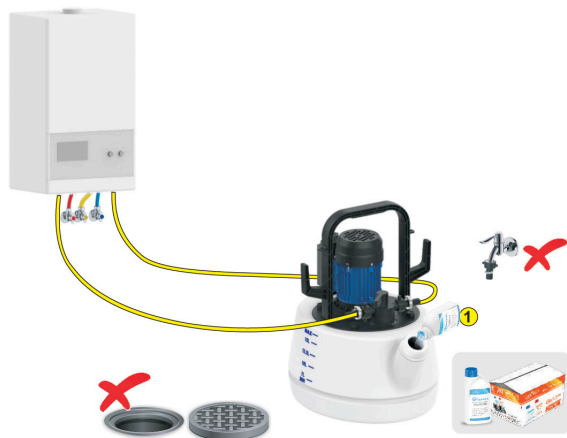
1. Attivare l'alimentazione dell'acqua;
2. Ruotare la maniglia del deviatore verso destra e scollegare il tubo di circolazione sul lato destro dalla pompa disincrostante e immetterla nel sistema di scarico (attenzione: quando si ruota la leva del deviatore a sinistra, scollegare il tubo di circolazione sul lato sinistro dalla pompa disincrostante)
3. scaricare



**Fase 3:** aggiungere i liquidi protettori cod. 6.134 o 120209 per preservare i tubi e i dispositivi dell'apparecchio

**Operazione:**

1. Aprire il coperchio del serbatoio e versare un liquido protettore nel serbatoio (il dosaggio si riferisce alle istruzioni sul contenitore del liquido protettore)
2. Ruotare la maniglia del deviatore a sinistra o a destra: aprire l'interruttore di alimentazione
3. Cambiare la direzione del deviatore dopo il lavaggio ogni 5 minuti e il ricircolo per 20 minuti



## Ricollegare l'apparecchio, quindi pulire la pompa di decalcificazione

### Istruzioni

1. Attivare l'alimentazione dell'acqua;
2. Girare la maniglia del deviatore a sinistra o a destra; Aprire l'interruttore di alimentazione
3. scaricare



## Pulire la pompa decalcificante

1. Chiudere l'alimentazione dell'acqua
2. Controllare il livello dell'acqua rimasta e svuotare il serbatoio capovolgendo la pompa per togliere tutti i residui all'interno.



### Sede:

via 1° Maggio, 7  
21012 Cassano Magnago (VA)  
Tel: 0331 - 20.49.11 r.a.  
Fax: 0331 - 20.14.58  
E-mail: ferrarivarese@ferrariwelcome.it

### Filiale Italia centro-sud & Isole:

via S. Pieretto, 50  
55060 Capannori (LU)  
Tel: 0583 - 941.41 r.a.  
Fax: 0583 - 946.82  
E-mail: ferrarilucca@ferrariwelcome.it

### Filiale Italia nord-est:

Viale dell'Artigianato, 276  
35047, Solesino (PD)  
Tel: 0429 - 76.72.27  
Fax: 0429 - 70.18.10  
E-mail: ferraripadova@ferrariwelcome.it