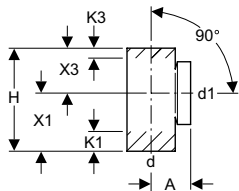


**Braga d'ispezione 90° Geberit PE con apertura rotonda per l'ispezione**



**Dati tecnici**

Materiale	PE-HD
-----------	-------

**Dotazione**

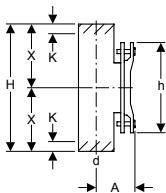
- Guarnizione in EPDM
- Tappo di chiusura in PP

**Caratteristiche**

- Resistente ai raggi UV

Art. no.	d, Ø [mm]	d1, Ø [mm]	A [cm]	H [cm]	X1 [cm]	X3 [cm]	K1 [cm]	K3 [cm]	SU4 [pz.]	SU3 [pz.]	SU2 [pz.]	SU1 [pz.]	EUR/pz.
364.451.16.1	63	63	9	17,5	10,5	7	4,5	1			10	1	18,32
365.451.16.1	75	75	9,5	17,5	10,5	7	3,5	0	260	65		1	19,79
366.451.16.1	90	90	11	20	12	8	3	0	160	40		1	25,91
367.456.16.1	110	110	9	24	13,5	10,5	4,5	0	100	25		1	26,45
368.451.16.1	125	110	13	25	15	10	6	1	80	20		1	37,17
369.451.16.1	160	110	15	35	21	14	12	4	40	10		1	68,56

**Braga d'ispezione 90° Geberit PE con apertura ovale per l'ispezione**



**Campi di applicazione**

- Per l'evacuazione delle acque reflue nere e bianche

**Caratteristiche**

- Resistente ai raggi UV

**Dati tecnici**

Materiale	PE-HD
-----------	-------

**Dotazione**

- Guarnizione in EPDM
- Tappo di chiusura ghisa grigia, nera laccata a immersione

Art. no.	d, Ø [mm]	A [cm]	H [cm]	h [cm]	X [cm]	K [cm]	SU4 [pz.]	SU1 [pz.]	EUR/pz.
367.454.16.1	110	12	40	28	20	3		1	136,86
368.454.16.1	125	12,5	41	28	20,5	4		1	200,77
369.454.16.1	160	14	43	28	21,5	4		1	289,56
370.454.16.1	200	17,5	65	38	32,5	5,5	12	1	440,12
371.454.16.1	250	20	58	38	29	3	8	1	598,64
372.454.16.1	315	23	62	38	31	8	6	1	755,71