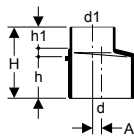


Riduzione Geberit Silent-db20 eccentrica



Campi di applicazione

- Per edifici con elevate esigenze di isolamento acustico

Dati tecnici

Temperatura massima di stoccaggio	40 °C
Materiale	PE-S2

Dati tecnici

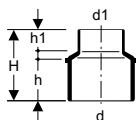
Dilatazione termica	0,17 mm/(m·K)
Conduttività termica tubo	0,43 W/(m·K)

Caratteristiche

- Con arresto per manicotto ad innesto
- Ad alto isolamento acustico
- Resistente ai raggi UV

Art. no.	d, Ø [mm]	d1, Ø [mm]	A [cm]	H [cm]	h [cm]	h1 [cm]	SU4 [pz.]	SU3 [pz.]	SU2 [pz.]	SU1 [pz.]	EUR/pz.
310.070.14.1	110	75	1,5	11	6	3,7	320	40	10	1	10,90
310.080.14.1	110	90	1	11	6,1	3,7	320	40	10	1	10,90
312.100.14.1	135	110	1,3	11	6,1	3,7	160	10	5	1	34,81
312.125.14.1	135	125	0,4	11	6	3,7	160	10	5	1	34,81
315.100.14.1	160	110	2,4	12,6	8	3,8	144	6		1	64,25
315.126.14.1	160	135	1,1	13,5	8	4,7	144	6		1	71,60

Riduzione Geberit Silent-db20 concentrica



Campi di applicazione

- Per edifici con elevate esigenze di isolamento acustico

Dati tecnici

Temperatura massima di stoccaggio	40 °C
Materiale	PE-S2
Dilatazione termica	0,17 mm/(m·K)

Dati tecnici

Conduttività termica tubo	0,43 W/(m·K)
---------------------------	--------------

Caratteristiche

- Con arresto per manicotto ad innesto
- Concentrico
- Ad alto isolamento acustico
- Resistente ai raggi UV

Art. no.	d, Ø [mm]	d1, Ø [mm]	H [cm]	h [cm]	h1 [cm]	SU3 [pz.]	SU2 [pz.]	EUR/pz.
310.072.14.1	110	75	11	6,1	3,7	40	10	10,13
310.082.14.1	110	90	11	6,1	3,7	40	10	10,90