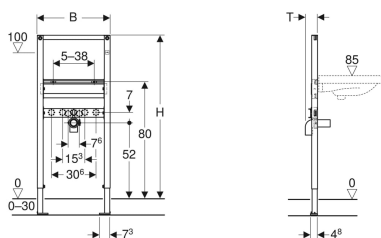


Modulo Geberit Duofix per lavabo, 112 cm, rubinetteria a pianale



Figura di esempio



Destinazioni d'uso

- Per la costruzione leggera in cartongesso
- Per il montaggio in installazioni applicate davanti alla parete ad altezza parziale o totale
- Per il montaggio in pareti d'installazione ad altezza totale
- Per il montaggio di lavabi
- Per altezze del pavimento 0–30 cm

Proprietà

- Telaio autoportante verniciato a polvere

Materiale in dotazione

- 2 gomiti di allacciamento Rp 1/2" / R 1/2", compatibile MF
- 2 dischi di tenuta
- 2 inserti disaccoppiamenti
- 2 manicotti isolanti
- Curva tecnica in PE-HD, ø 50 mm
- Guarnizione ø 44/40 mm
- 2 barre filettate M10
- Materiale di fissaggio

- Supporti a terra zincati
- Supporti a terra regolabili 0–30 cm
- Piastre di base girevoli
- Profondità della piastra di base adatta all'installazione in profili a U UW 50 e UW 75 e binari del sistema Geberit Duofix
- Distanza dei fissaggi del lavabo 5–38 cm
- Fissaggio per curva tecnica regolabile in altezza e isolato acusticamente
- Traversa rubinetto regolabile in altezza e profondità

No. art.	B	H	T
111.432.00.2	50 cm	112 cm	7.5 cm

Accessori

- Set ancoraggi a parete Geberit Duofix per montaggio senza binario
- Set ancoraggi a parete Geberit Duofix per montaggio senza e con binario
- Materiale di fissaggio Geberit Duofix per distanza tra montanti 50–57,5 cm
- Set di piedini prolungati Geberit Duofix per altezza del pavimento 20–40 cm